

Produktname: GPR135 Kaninchen-Polyclonal-Antikörper**Katalog-Nr.: APRab11638**

Nur für Forschungszwecke.

Zusammenfassung

Beschreibung	polyklonaler Kaninchenantikörper
Host	Kaninchen
Anwendung	WB,IHC,ICC/IF,ELISA
Reaktivität	Mensch, Maus, Ratte
Konjugation	Unkonjugiert
Modifikation	Unverändert
Isotyp	IgG
Klonalität	Polyklonal
Form	Flüssig
Konzentration	1 mg/ml
Lagerung	Aliquotieren und bei -20°C lagern (12 Monate haltbar).Frost/Tau-Zyklen vermeiden.
Versand	Eisbeutel
Puffer	Flüssigkeit in PBS mit 50 % Glycerin, 0,5 % Schutzprotein und 0,02 % Konservierungsmittel vom neuen Typ N.
Aufreinigung	Affinitätsreinigung

Anwendung

Verdünnungsverhältnis	WB 1:500-1:2000,IHC 1:100-1:300,ICC/IF 1:200-1:1000,ELISA 1:5000-1:10000
Molekulargewicht	48kDa

Antigen-Informationen

Genname	GPR135
Alternative Namen	GPR135; Probable G-protein coupled receptor 135
Gen-ID	64582.0
SwissProt ID	Q8IZ08
Immunogen	Das Antiserum wurde gegen ein synthetisches Peptid hergestellt, das vom humanen GPR135 abgeleitet ist. Aminosäurebereich: 371–420

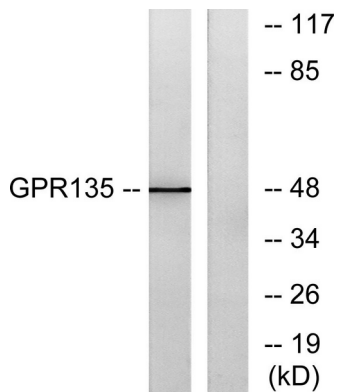
Hintergrund

Funktion: Orphan-Rezeptor., Ähnlichkeit: Gehört zur Familie der G-Protein-gekoppelten Rezeptoren 1., Funktion: Orphan-Rezeptor., Ähnlichkeit: Gehört zur Familie der G-Protein-gekoppelten Rezeptoren 1.

Forschungsbereich

-

Bilddaten



Western-Blot-Analyse von Lysaten aus NIH/3T3-Zellen unter Verwendung des GPR135-Antikörpers. Die Spur rechts ist mit dem synthetisierten Peptid blockiert.