

Produktname: GPR124 Kaninchen-Polyclonal-Antikörper**Katalog-Nr.: APRab11634**

Nur für Forschungszwecke.

Zusammenfassung

Beschreibung	polyklonaler Kaninchenantikörper
Host	Kaninchen
Anwendung	WB,ICC/IF,ELISA
Reaktivität	Mensch, Maus
Konjugation	Unkonjugiert
Modifikation	Unverändert
Isotyp	IgG
Klonalität	Polyklonal
Form	Flüssig
Konzentration	1 mg/ml
Lagerung	Aliquotieren und bei -20°C lagern (12 Monate haltbar).Frost/Tau-Zyklen vermeiden.
Versand	Eisbeutel
Puffer	Flüssigkeit in PBS mit 50 % Glycerin, 0,5 % Schutzprotein und 0,02 % Konservierungsmittel vom neuen Typ N.
Aufreinigung	Affinitätsreinigung

Anwendung

Verdünnungsverhältnis	WB 1:500-1:2000,ICC/IF 1:200-1:1000,ELISA 1:5000-1:20000
Molekulargewicht	145kDa

Antigen-Informationen

Genname	GPR124
Alternative Namen	GPR124; KIAA1531; TEM5; G-protein coupled receptor 124; Tumor endothelial marker 5
Gen-ID	25960.0
SwissProt ID	Q96PE1
Immunogen	Das Antiserum wurde gegen ein synthetisches Peptid hergestellt, das vom humanen GPR124 abgeleitet ist. Aminosäurebereich: 1151–1200

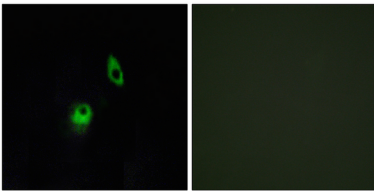
Hintergrund

Vorsicht: Es ist unklar, ob Met-1 oder Met-8 der Initiator ist. Domäne: Bindet über sein PDZ-Bindungsmotiv an DLG1. Funktion: Orphan-Rezeptor. Ähnlichkeit: Gehört zur Familie der G-Protein-gekoppelten Rezeptoren 2, Unterfamilie LN-TM7. Ähnlichkeit: Enthält eine GPS-Domäne. Ähnlichkeit: Enthält eine Ig-ähnliche (Immunglobulin-ähnliche) Domäne. Ähnlichkeit: Enthält fünf LRR-Wiederholungen (Leucin-reiche Sequenzen). Untereinheit: Interagiert mit DLG1. Gewebespezifität: Wird in Endothelzellen exprimiert (auf Proteinebene). Reichlich exprimiert in Tumorgefäßen, Herz, Plazenta, Eierstock, Dünndarm und Dickdarm. Achtung: Es ist unklar, ob Met-1 oder Met-8 der Initiator ist. Domäne: Bindet über sein PDZ-Bindungsmotiv an DLG1. Funktion: Orphan-Rezeptor. Ähnlichkeit: Gehört zur Familie der G-Protein-gekoppelten Rezeptoren 2, Unterfamilie LN-TM7. Ähnlichkeit: Enthält eine GPS-Domäne. Ähnlichkeit: Enthält eine Ig-ähnliche (Immunglobulin-ähnliche) Domäne. Ähnlichkeit: Enthält fünf LRR-Wiederholungen (Leucin-reiche Sequenzen). Untereinheit: Interagiert mit DLG1. Gewebespezifität: Wird in Endothelzellen (auf Proteinebene) exprimiert. Reichlich exprimiert in Tumorgefäßen, Herz, Plazenta, Eierstock, Dünndarm und Dickdarm.

Forschungsbereich

-

Bilddaten



Immunfluoreszenzanalyse von HeLa-Zellen mit dem GPR124-Antikörper. Das Bild rechts zeigt eine Blockierung mit dem synthetisierten Peptid.