

---

**Produktname: GPR120 Kaninchen-Polyclonal-Antikörper****Katalog-Nr.: APRab11632**

Nur für Forschungszwecke.

**Zusammenfassung**

<b>Beschreibung</b>	polyklonaler Kaninchenantikörper
<b>Host</b>	Kaninchen
<b>Anwendung</b>	WB,ICC/IF,ELISA
<b>Reaktivität</b>	Mensch, Maus, Ratte
<b>Konjugation</b>	Unkonjugiert
<b>Modifikation</b>	Unverändert
<b>Isotyp</b>	IgG
<b>Klonalität</b>	Polyklonal
<b>Form</b>	Flüssig
<b>Konzentration</b>	1 mg/ml
<b>Lagerung</b>	Aliquotieren und bei -20°C lagern (12 Monate haltbar).Frost/Tau-Zyklen vermeiden.
<b>Versand</b>	Eisbeutel
<b>Puffer</b>	Flüssigkeit in PBS mit 50 % Glycerin, 0,5 % Schutzprotein und 0,02 % Konservierungsmittel vom neuen Typ N.
<b>Aufreinigung</b>	Affinitätsreinigung

**Anwendung**

<b>Verdünnungsverhältnis</b>	WB 1:500-1:2000,ICC/IF 1:200-1:1000,ELISA 1:5000-1:10000
<b>Molekulargewicht</b>	38kDa

**Antigen-Informationen**

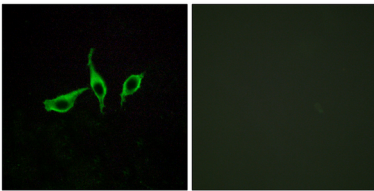
<b>Genname</b>	O3FAR1 O3FAR1; GPR120; GPR129; PGR4; Omega-3 fatty acid receptor 1; G-protein coupled receptor
<b>Alternative Namen</b>	120; G-protein coupled receptor 129; G-protein coupled receptor GT01; G-protein coupled receptor PGR4
<b>Gen-ID</b>	338557.0
<b>SwissProt ID</b>	Q5NUL3
<b>Immunogen</b>	Das Antiserum wurde gegen ein synthetisches Peptid, abgeleitet vom humanen GPR120, hergestellt. Aminosäurebereich: 221–270

## Hintergrund

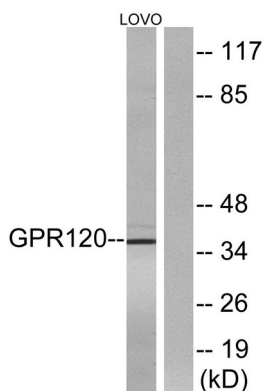
Dieses Gen kodiert einen G-Protein-gekoppelten Rezeptor (GPR), der zur Rhodopsin-Familie der GPRs gehört. Das kodierte Protein fungiert als Rezeptor für freie Fettsäuren, einschließlich Omega-3-Fettsäuren, und ist an der Unterdrückung entzündungshemmender Reaktionen sowie der Insulinsensibilisierung beteiligt. Für dieses Gen wurden mehrere Transkriptvarianten gefunden, die für verschiedene Isoformen kodieren. [bereitgestellt von RefSeq, Feb. 2012] Funktion: Rezeptor für ungesättigte langkettige freie Fettsäuren (FAA). Die Bindung des Liganden fördert die Sekretion von Glucagon-like Peptide-1 aus dem Magen-Darm-Trakt. Ähnlichkeit: Gehört zur Familie der G-Protein-gekoppelten Rezeptoren 1. Gewebespezifität: Hohe Expression im Darmtrakt.

## Forschungsbereich

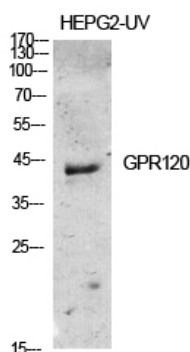
## Bilddaten



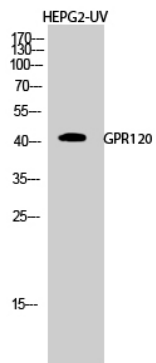
Immunfluoreszenzanalyse von LOVO-Zellen mit dem GPR120-Antikörper. Das Bild rechts zeigt eine Blockierung mit dem synthetisierten Peptid.



Western-Blot-Analyse von Lysaten aus LOVO-Zellen unter Verwendung des GPR120-Antikörpers. Die Spur rechts ist mit dem synthetisierten Peptid blockiert.



Western-Blot-Analyse verschiedener Zellen unter Verwendung des polyklonalen Antikörpers GPR120 in einer Verdünnung von 1:500



Western-Blot-Analyse von HEPG2-UV-Zellen mit dem polyklonalen Antikörper GPR120 in einer Verdünnung von 1:500