
Produktname: GPR110 Kaninchen-Polyclonal-Antikörper**Katalog-Nr.: APRab11625**

Nur für Forschungszwecke.

Zusammenfassung

Beschreibung	polyklonaler Kaninchenantikörper
Host	Kaninchen
Anwendung	WB,ICC/IF,ELISA
Reaktivität	Mensch, Ratte, Maus
Konjugation	Unkonjugiert
Modifikation	Unverändert
Isotyp	IgG
Klonalität	Polyklonal
Form	Flüssig
Konzentration	1 mg/ml
Lagerung	Aliquotieren und bei -20°C lagern (12 Monate haltbar).Frost/Tau-Zyklen vermeiden.
Versand	Eisbeutel
Puffer	Flüssigkeit in PBS mit 50 % Glycerin, 0,5 % Schutzprotein und 0,02 % Konservierungsmittel vom neuen Typ N.
Aufreinigung	Affinitätsreinigung

Anwendung

Verdünnungsverhältnis	WB 1:500-1:2000,ICC/IF 1:200-1:1000,ELISA 1:20000-1:40000
Molekulargewicht	110kDa

Antigen-Informationen

Genname	GPR110
Alternative Namen	GPR110; PGR19; Probable G-protein coupled receptor 110; G-protein coupled receptor KPG_012; G-protein coupled receptor PGR19
Gen-ID	266977.0
SwissProt ID	Q5T601
Immunogen	Das Antiserum wurde gegen ein synthetisches Peptid, abgeleitet von humanem GPR110, hergestellt. Aminosäurebereich: 831–880

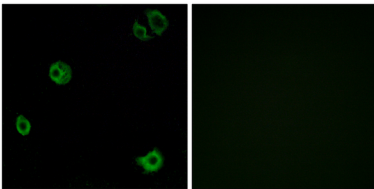
Hintergrund

Funktion: Orphan-Rezeptor., Ähnlichkeit: Gehört zur Familie der G-Protein-gekoppelten Rezeptoren 2, Unterfamilie LN-TM7., Ähnlichkeit: Enthält eine GPS-Domäne., Ähnlichkeit: Enthält eine SEA-Domäne., Funktion: Orphan-Rezeptor., Ähnlichkeit: Gehört zur Familie der G-Protein-gekoppelten Rezeptoren 2, Unterfamilie LN-TM7., Ähnlichkeit: Enthält eine GPS-Domäne., Ähnlichkeit: Enthält eine SEA-Domäne.

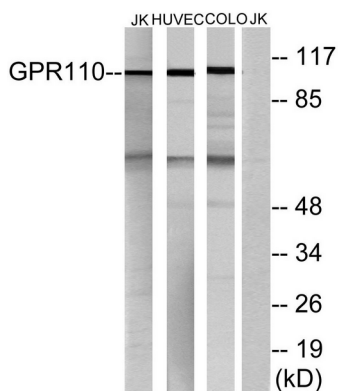
Forschungsbereich

-

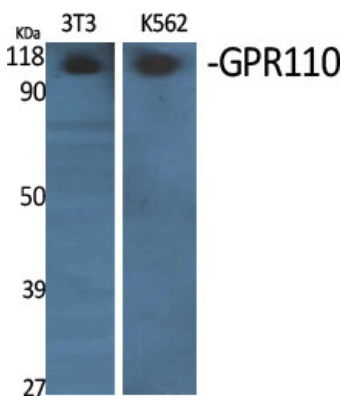
Bilddaten



Immunfluoreszenzanalyse von A549-Zellen mit dem GPR110-Antikörper. Das Bild rechts zeigt eine Blockierung mit dem synthetisierten Peptid.



Western-Blot-Analyse von Lysaten aus Jurkat-, HUVEC- und COLO-Zellen unter Verwendung des GPR110-Antikörpers. Die Spur rechts ist mit dem synthetisierten Peptid blockiert.



Western-Blot-Analyse verschiedener Zellen unter Verwendung des polyklonalen Antikörpers GPR110

Western-Blot-Analyse von 3T3-Zellen mit dem polyklonalen Antikörper GPR110

