

Produktname: GPR108 Kaninchen-Polyclonal-Antikörper**Katalog-Nr.: APRab11624**

Nur für Forschungszwecke.

Zusammenfassung

Beschreibung	polyklonaler Kaninchenantikörper
Host	Kaninchen
Anwendung	WB,ICC/IF,ELISA
Reaktivität	Mensch, Ratte, Maus
Konjugation	Unkonjugiert
Modifikation	Unverändert
Isotyp	IgG
Klonalität	Polyklonal
Form	Flüssig
Konzentration	1 mg/ml
Lagerung	Aliquotieren und bei -20°C lagern (12 Monate haltbar).Frost/Tau-Zyklen vermeiden.
Versand	Eisbeutel
Puffer	Flüssigkeit in PBS mit 50 % Glycerin, 0,5 % Schutzprotein und 0,02 % Konservierungsmittel vom neuen Typ N.
Aufreinigung	Affinitätsreinigung

Anwendung

Verdünnungsverhältnis	WB 1:500-1:2000,ICC/IF 1:200-1:1000,ELISA 1:5000-1:10000
Molekulargewicht	60kDa

Antigen-Informationen

Genname	GPR108
Alternative Namen	GPR108; LUSTR2; Protein GPR108; Lung seven transmembrane receptor 2
Gen-ID	56927.0
SwissProt ID	Q9NPR9
Immunogen	Das Antiserum wurde gegen ein synthetisches Peptid hergestellt, das vom humanen GPR108 abgeleitet ist. Aminosäurebereich: 155–204

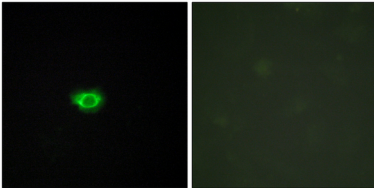
Hintergrund

Ähnlichkeit: Gehört zur LU7TM-Familie.

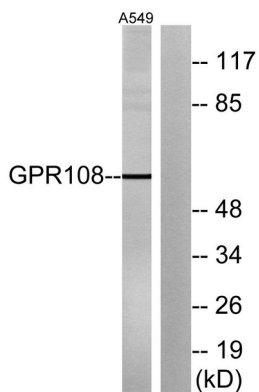
Forschungsbereich

-

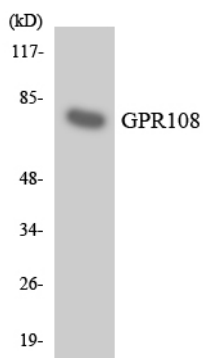
Bilddaten



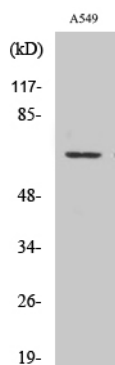
Immunfluoreszenzanalyse von HUVEC-Zellen mit dem GPR108-Antikörper. Das Bild rechts zeigt eine Blockierung mit dem synthetisierten Peptid.



Western-Blot-Analyse von Lysaten aus A549-Zellen unter Verwendung des GPR108-Antikörpers. Die Spur rechts ist mit dem synthetisierten Peptid blockiert.



Western-Blot-Analyse der Lysate aus HT-29-Zellen unter Verwendung des GPR108-Antikörpers.



Western-Blot-Analyse verschiedener Zellen unter Verwendung des polyklonalen Antikörpers GPR108