

**Produktname: GPR107 Kaninchen-Polyclonal-Antikörper****Katalog-Nr.: APRab11623**

Nur für Forschungszwecke.

**Zusammenfassung**

<b>Beschreibung</b>	polyklonaler Kaninchenantikörper
<b>Host</b>	Kaninchen
<b>Anwendung</b>	WB,IHC,ICC/IF,ELISA
<b>Reaktivität</b>	Mensch, Ratte, Maus
<b>Konjugation</b>	Unkonjugiert
<b>Modifikation</b>	Unverändert
<b>Isotyp</b>	IgG
<b>Klonalität</b>	Polyklonal
<b>Form</b>	Flüssig
<b>Konzentration</b>	1 mg/ml
<b>Lagerung</b>	Aliquotieren und bei -20°C lagern (12 Monate haltbar).Frost/Tau-Zyklen vermeiden.
<b>Versand</b>	Eisbeutel
<b>Puffer</b>	Flüssigkeit in PBS mit 50 % Glycerin, 0,5 % Schutzprotein und 0,02 % Konservierungsmittel vom neuen Typ N.
<b>Aufreinigung</b>	Affinitätsreinigung

**Anwendung**

<b>Verdünnungsverhältnis</b>	WB 1:500-1:2000,IHC 1:100-1:300,ICC/IF 1:200-1:1000,ELISA 1:5000-1:10000
<b>Molekulargewicht</b>	67kDa

**Antigen-Informationen**

<b>Genname</b>	GPR107
<b>Alternative Namen</b>	GPR107; KIAA1624; LUSTR1; Protein GPR107; Lung seven transmembrane receptor 1
<b>Gen-ID</b>	57720.0
<b>SwissProt ID</b>	Q5VW38
<b>Immunogen</b>	Das Antiserum wurde gegen ein synthetisches Peptid, abgeleitet von humanem GPR107, hergestellt. Aminosäurebereich: 141–190

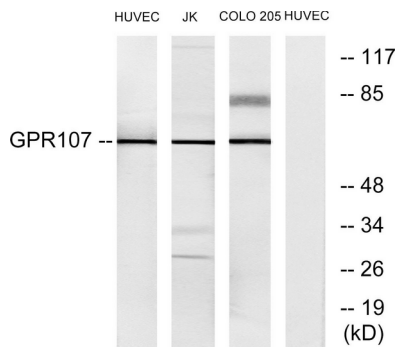
**Hintergrund**

Ähnlichkeit: Gehört zur LU7TM-Familie.

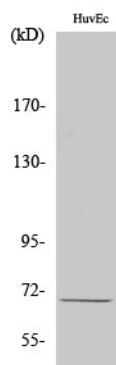
## Forschungsbereich

-

## Bilddaten



Western-Blot-Analyse von Lysaten aus HUVEC-, Jurkat- und COLO205-Zellen unter Verwendung des GPR107-Antikörpers. Die Spur rechts ist mit dem synthetisierten Peptid blockiert.



Western-Blot-Analyse verschiedener Zellen unter Verwendung des polyklonalen Antikörpers GPR107