
Produktname: GPR10 Kaninchen-Polyclonal-Antikörper**Katalog-Nr.: APRab11618**

Nur für Forschungszwecke.

Zusammenfassung

Beschreibung	polyklonaler Kaninchenantikörper
Host	Kaninchen
Anwendung	WB,ICC/IF,ELISA
Reaktivität	Mensch, Maus, Ratte
Konjugation	Unkonjugiert
Modifikation	Unverändert
Isotyp	IgG
Klonalität	Polyklonal
Form	Flüssig
Konzentration	1 mg/ml
Lagerung	Aliquotieren und bei -20°C lagern (12 Monate haltbar).Frost/Tau-Zyklen vermeiden.
Versand	Eisbeutel
Puffer	Flüssigkeit in PBS mit 50 % Glycerin, 0,5 % Schutzprotein und 0,02 % Konservierungsmittel vom neuen Typ N.
Aufreinigung	Affinitätsreinigung

Anwendung

Verdünnungsverhältnis	WB 1:500-1:2000,ICC/IF 1:200-1:1000,ELISA 1:10000-1:20000
Molekulargewicht	41kDa

Antigen-Informationen

Genname	PRLHR
Alternative Namen	PRLHR; GPR10; GR3; Prolactin-releasing peptide receptor; PrRP receptor; PrRPR; G-protein coupled receptor 10; hGR3
Gen-ID	2834.0
SwissProt ID	P49683
Immunogen	Das Antiserum wurde gegen ein synthetisches Peptid, abgeleitet vom humanen PRLHR, hergestellt. Aminosäurebereich: 184–233

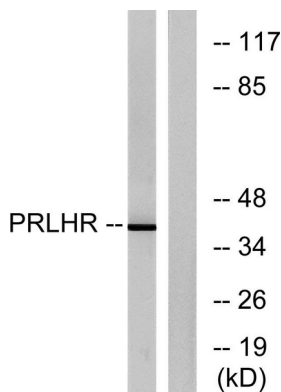
Hintergrund

Der PRLHR ist ein Rezeptor für das Prolaktin-Releasing-Hormon (PRLH; MIM 602663) mit sieben Transmembrandomänen, der in der Adenohypophyse stark exprimiert wird (Ozawa et al., 2002 [PubMed 11923475]). [bereitgestellt von OMIM, März 2008]
Funktion: Rezeptor für das Prolaktin-Releasing-Peptid (PrRP). Beteiligt an der Laktation, der Regulation der Nahrungsaufnahme und der Schmerzsignalverarbeitung. Induktion: Wird durch Bromocriptin, einen Dopaminagonisten, gehemmt. Ähnlichkeit: Gehört zur Familie der G-Protein-gekoppelten Rezeptoren 1. Untereinheit: Interagiert über seine C-terminale Region mit den PDZ-Domänen-haltigen Proteinen GRIP1, GRIP2 und PICK1. Interagiert mit den PDZ-Domänen 4 und 5 von GRIP1 und mit der PDZ-Domäne von PICK1. Gewebespezifität: Nur in der Hypophyse und in allen Zelltypen von Hypophysenadenomen nachweisbar.

Forschungsbereich

Wechselwirkung zwischen neuroaktivem Ligand und Rezeptor;

Bilddaten



Western-Blot-Analyse von Lysaten aus Jurkat-Zellen unter Verwendung des PRLHR-Antikörpers. Die Spur rechts ist mit dem synthetisierten Peptid blockiert.