

Produktname: GPR1 Kaninchen-Polyclonal-Antikörper**Katalog-Nr.: APRab11617**

Nur für Forschungszwecke.

Zusammenfassung

Beschreibung	polyklonaler Kaninchenantikörper
Host	Kaninchen
Anwendung	ICC/IF,ELISA
Reaktivität	Mensch, Maus, Ratte
Konjugation	Unkonjugiert
Modifikation	Unverändert
Isotyp	IgG
Klonalität	Polyklonal
Form	Flüssig
Konzentration	1 mg/ml
Lagerung	Aliquotieren und bei -20°C lagern (12 Monate haltbar).Frost/Tau-Zyklen vermeiden.
Versand	Eisbeutel
Puffer	Flüssigkeit in PBS mit 50 % Glycerin, 0,5 % Schutzprotein und 0,02 % Konservierungsmittel vom neuen Typ N.
Aufreinigung	Affinitätsreinigung

Anwendung

Verdünnungsverhältnis ICC/IF 1:200-1:1000,ELISA 1:5000-1:10000

tnis

Molekulargewicht

Antigen-Informationen

Genname	GPR1
Alternative Namen	GPR1; G-protein coupled receptor 1
Gen-ID	2825.0
SwissProt ID	P46091
Immunogen	Das Antiserum wurde gegen ein synthetisches Peptid, abgeleitet von humanem GPR1, hergestellt. Aminosäurebereich: 121–170

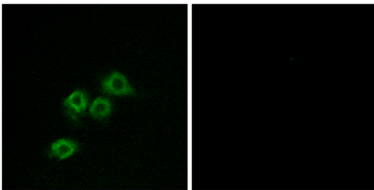
Hintergrund

Funktion: Orphan-Rezeptor. Wahrscheinlicher Opioidrezeptor. Kann als Korezeptor für HIV-1 fungieren. Ähnlichkeit: Gehört zur Familie der G-Protein-gekoppelten Rezeptoren 1. Gewebespezifität: Wird im Hippocampus exprimiert.

Forschungsbereich

-

Bilddaten



Immunfluoreszenzanalyse von MCF7-Zellen mit dem GPR1-Antikörper. Das Bild rechts zeigt eine Blockierung mit dem synthetisierten Peptid.