

Produktname: GPDA Kaninchen-Polyclonal-Antikörper**Katalog-Nr.: APRab11608**

Nur für Forschungszwecke.

Zusammenfassung

Beschreibung	polyklonaler Kaninchenantikörper
Host	Kaninchen
Anwendung	WB,ELISA
Reaktivität	Mensch, Maus, Ratte
Konjugation	Unkonjugiert
Modifikation	Unverändert
Isotyp	IgG
Klonalität	Polyklonal
Form	Flüssig
Konzentration	1 mg/ml
Lagerung	Aliquotieren und bei -20°C lagern (12 Monate haltbar).Frost/Tau-Zyklen vermeiden.
Versand	Eisbeutel
Puffer	Flüssigkeit in PBS mit 50 % Glycerin und 0,02 % Konservierungsmittel vom neuen Typ N.
Aufreinigung	Affinitätsreinigung

Anwendung

Verdünnungsverhältnis WB 1:500-1:2000,ELISA 1:5000-1:20000

tnis

Molekulargewicht 38kDa

Antigen-Informationen

Genname	GPD1
Alternative Namen	
Gen-ID	2819.0
SwissProt ID	P21695
Immunogen	Synthetisiertes Peptid, abgeleitet von humanem Protein. Aminosäurebereich: 210–290

Hintergrund

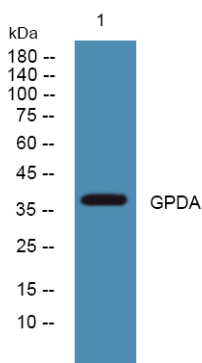
Dieses Gen kodiert für ein Mitglied der NAD-abhängigen Glycerin-3-phosphat-Dehydrogenase-Familie. Das kodierte Protein spielt eine entscheidende Rolle im Kohlenhydrat- und Lipidstoffwechsel, indem es die reversible Umwandlung von

Dihydroxyacetonphosphat (DHAP) und reduziertem Nicotinamadenindinukleotid (NADH) zu Glycerin-3-phosphat (G3P) und NAD⁺ katalysiert. Das kodierte cytosolische Protein und die mitochondriale Glycerin-3-phosphat-Dehydrogenase bilden zudem einen Glycerinphosphat-Shuttle, der den Transfer von Reduktionsäquivalenten vom Cytosol in die Mitochondrien ermöglicht. Mutationen in diesem Gen verursachen eine transiente infantile Hypertriglyceridämie. Für dieses Gen wurden alternativ gespleißte Transkriptvarianten beobachtet, die für mehrere Isoformen kodieren. [bereitgestellt von RefSeq, März 2012], katalytische Aktivität: sn-Glycerin-3-phosphat + NAD(+) = Glycerinphosphat + NADH., Enzymregulation: Gehemmt durch Zinkionen und Sulfat., Ähnlichkeit: Gehört zur Familie der NAD-abhängigen Glycerin-3-phosphat-Dehydrogenasen., Untereinheit: Homodimer.

Forschungsbereich

Glycerophospholipid-Stoffwechsel;

Bilddaten



Western-Blot-Analyse von Lysaten aus HCT116-Zellen, GPDA-Kaninchen-Polyclonal-Antikörper wurde 1:1000 verdünnt, 4 °C über Nacht