

Produktname: GP141 Kaninchen-Polyclonal-Antikörper**Katalog-Nr.: APRab11590**

Nur für Forschungszwecke.

Zusammenfassung

Beschreibung	polyklonaler Kaninchenantikörper
Host	Kaninchen
Anwendung	WB,ELISA
Reaktivität	Mensch, Maus
Konjugation	Unkonjugiert
Modifikation	Unverändert
Isotyp	IgG
Klonalität	Polyklonal
Form	Flüssig
Konzentration	1 mg/ml
Lagerung	Aliquotieren und bei -20°C lagern (12 Monate haltbar).Frost/Tau-Zyklen vermeiden.
Versand	Eisbeutel
Puffer	Flüssigkeit in PBS mit 50 % Glycerin und 0,02 % Konservierungsmittel vom neuen Typ N.
Aufreinigung	Affinitätsreinigung

Anwendung

Verdünnungsverhältnis WB 1:500-1:2000,ELISA 1:5000-1:20000

tnis

Molekulargewicht

Antigen-Informationen

Genname	GPR141 PGR13
Alternative Namen	
Gen-ID	353345.0
SwissProt ID	Q7Z602
Immunogen	Synthetisiertes Peptid, das von einem Teilbereich des menschlichen Proteins abgeleitet ist

Hintergrund

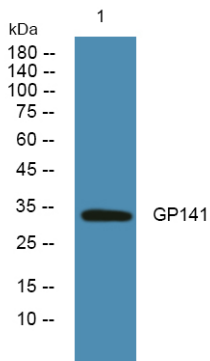
GPR141 gehört zur Rhodopsin-Familie der G-Protein-gekoppelten Rezeptoren (GPRs) (Fredriksson et al., 2003 [PubMed 14623098]). [bereitgestellt von OMIM, März 2008], Funktion: Orphan-Rezeptor, Ähnlichkeit: Gehört zur Familie der G-Protein-

gekoppelten Rezeptoren 1.

Forschungsbereich

-

Bilddaten



Western-Blot-Analyse von Lysaten aus HCT116-Zellen, GP141 Kaninchen-Polyclonal-Antikörper wurde 1:1000 verdünnt, 4 °C über Nacht