

Produktname: GOT1B Kaninchen-Polyclonal-Antikörper**Katalog-Nr.: APRab11584**

Nur für Forschungszwecke.

Zusammenfassung

Beschreibung	polyklonaler Kaninchenantikörper
Host	Kaninchen
Anwendung	WB,ELISA
Reaktivität	Mensch, Maus
Konjugation	Unkonjugiert
Modifikation	Unverändert
Isotyp	IgG
Klonalität	Polyklonal
Form	Flüssig
Konzentration	1 mg/ml
Lagerung	Aliquotieren und bei -20°C lagern (12 Monate haltbar).Frost/Tau-Zyklen vermeiden.
Versand	Eisbeutel
Puffer	Flüssigkeit in PBS mit 50 % Glycerin und 0,02 % Konservierungsmittel vom neuen Typ N.
Aufreinigung	Affinitätsreinigung

Anwendung

Verdünnungsverhältnis WB 1:500-1:2000,ELISA 1:5000-1:20000

tnis

Molekulargewicht 15kDa

Antigen-Informationen

Genname GOLT1B GOT1A CGI-141 HDCMA39P UNQ432/PRO793

Alternative Namen

Gen-ID 51026.0

SwissProt ID Q9Y3E0

Immunogen Synthetisiertes Peptid, abgeleitet von humanem Protein. Aminosäurebereich: 70–150

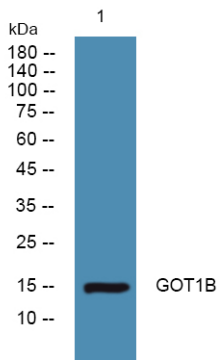
Hintergrund

Funktion: Könnte an der Fusion von ER-abgeleiteten Transportvesikeln mit dem Golgi-Apparat beteiligt sein. Ähnlichkeit: Gehört zur GOT1-Familie.

Forschungsbereich

-

Bilddaten



Western-Blot-Analyse von Lysaten aus U2OS-Zellen, GOT1B-Kaninchen-Polyclonal-Antikörper wurde 1:1000 verdünnt, 4 °C über Nacht