
Produktname: GOLT1A Kaninchen-Polyclonal-Antikörper**Katalog-Nr.: APRab11580**

Nur für Forschungszwecke.

Zusammenfassung

Beschreibung	polyklonaler Kaninchenantikörper
Host	Kaninchen
Anwendung	IHC, ICC/IF, ELISA
Reaktivität	Mensch, Maus
Konjugation	Unkonjugiert
Modifikation	Unverändert
Isotyp	IgG
Klonalität	Polyklonal
Form	Flüssig
Konzentration	1 mg/ml
Lagerung	Aliquotieren und bei -20°C lagern (12 Monate haltbar). Frost/Tau-Zyklen vermeiden.
Versand	Eisbeutel
Puffer	Flüssigkeit in PBS mit 50 % Glycerin, 0,5 % Schutzprotein und 0,02 % Konservierungsmittel vom neuen Typ N.
Aufreinigung	Affinitätsreinigung

Anwendung**Verdünnungsverhältnis** IHC 1:100-1:300, ICC/IF 1:50-1:200, ELISA 1:5000-1:10000**tnis****Molekulargewicht****Antigen-Informationen**

Genname	GOLT1A
Alternative Namen	GOLT1A; GOT1B; Vesicle transport protein GOT1A; Golgi transport 1 homolog A; hGOT1b
Gen-ID	127845.0
SwissProt ID	Q6ZVE7
Immunogen	Das Antiserum wurde gegen ein synthetisches Peptid, abgeleitet von humanem GOLT1A, hergestellt. Aminosäurebereich: 40–89

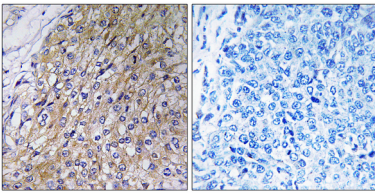
Hintergrund

Funktion: Könnte an der Fusion von ER-abgeleiteten Transportvesikeln mit dem Golgi-Apparat beteiligt sein. Ähnlichkeit: Gehört zur GOT1-Familie.

Forschungsbereich

-

Bilddaten



Immunohistochemische Analyse von in Paraffin eingebettetem menschlichem Brustkrebsgewebe unter Verwendung des GOLT1A-Antikörpers. Das Bild rechts zeigt eine Blockierung mit dem synthetisierten Peptid.