

Produktname: GnRH I Kaninchen-polyklonaler Antikörper**Katalog-Nr.: APRab11566**

Nur für Forschungszwecke.

Zusammenfassung

Beschreibung	polyklonaler Kaninchenantikörper
Host	Kaninchen
Anwendung	IHC, ICC/IF, ELISA
Reaktivität	Mensch, Ratte, Maus
Konjugation	Unkonjugiert
Modifikation	Unverändert
Isotyp	IgG
Klonalität	Polyklonal
Form	Flüssig
Konzentration	1 mg/ml
Lagerung	Aliquotieren und bei -20°C lagern (12 Monate haltbar). Frost/Tau-Zyklen vermeiden.
Versand	Eisbeutel
Puffer	Flüssigkeit in PBS mit 50 % Glycerin, 0,5 % Schutzprotein und 0,02 % Konservierungsmittel vom neuen Typ N.
Aufreinigung	Affinitätsreinigung

Anwendung

Verdünnungsverhältnis IHC 1:100-1:300, ICC/IF 1:50-1:200, ELISA 1:5000-1:20000

tnis

Molekulargewicht

Antigen-Informationen

Genname	GNRH1
Alternative Namen	GNRH1; GNRH; GRH; LHRH; Progonadoliberin-1; Progonadoliberin I
Gen-ID	2796.0
SwissProt ID	P01148
Immunogen	Das Antiserum wurde gegen ein synthetisches Peptid hergestellt, das vom humanen GnRH I abgeleitet ist. Aminosäurebereich: 43-92

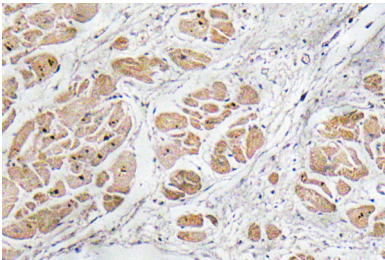
Hintergrund

Gonadotropin-Releasing-Hormon 1 (GNRH1) Homo sapiens. Dieses Gen kodiert ein Präprotein, das proteolytisch zu einem Peptid verarbeitet wird, das zur Familie der Gonadotropine-Releasing-Hormone (GnRH) gehört. Alternatives Spleißen führt zu mehreren Transkriptvarianten, von denen mindestens eine sezerniert und anschließend gespalten wird, um Gonadoliberin-1 und GnRH-assoziiertes Peptid 1 zu generieren. Gonadoliberin-1 stimuliert die Freisetzung von luteinisierendem Hormon und follikelstimulierendem Hormon, die für die Reproduktion wichtig sind. Mutationen in diesem Gen sind mit hypogonadotropem Hypogonadismus assoziiert. [bereitgestellt von RefSeq, Nov. 2015], Funktion: Stimuliert die Sekretion von Gonadotropinen. Es stimuliert die Sekretion von luteinisierendem Hormon und follikelstimulierendem Hormon. Online-Informationen: Gonadotropin-Releasing-Hormon (GnRH). Pharmazeutische Bezeichnung: Erhältlich unter den Namen Factrel (Ayerst Labs), Lutrepulse oder Lutrelf (Ferring Pharmaceuticals) und Relisorm (Serono). Wird zur Beurteilung der gonadotropen Funktion der Hypothalamus-Hypophysen-Achse eingesetzt. Ähnlichkeit: Gehört zur GnRH-Familie.

Forschungsbereich

GnRH;

Bilddaten



Immunohistochemische Analyse von GnRH I-Antikörpern in Paraffin-eingebettetem menschlichem Herzgewebe.