

Produktname: GMF- γ Kaninchen-Polyclonal-Antikörper**Katalog-Nr.: APRab11534**

Nur für Forschungszwecke.

Zusammenfassung

Beschreibung	polyklonaler Kaninchenantikörper
Host	Kaninchen
Anwendung	IHC, ICC/IF, ELISA
Reaktivität	Mensch, Ratte, Maus
Konjugation	Unkonjugiert
Modifikation	Unverändert
Isotyp	IgG
Klonalität	Polyklonal
Form	Flüssig
Konzentration	1 mg/ml
Lagerung	Aliquotieren und bei -20°C lagern (12 Monate haltbar). Frost/Tau-Zyklen vermeiden.
Versand	Eisbeutel
Puffer	Flüssigkeit in PBS mit 50 % Glycerin, 0,5 % Schutzprotein und 0,02 % Konservierungsmittel vom neuen Typ N.
Aufreinigung	Affinitätsreinigung

Anwendung

Verdünnungsverhältnis IHC 1:50-1:200, ICC/IF 1:50-1:200, ELISA 1:10000-1:20000

tnis

Molekulargewicht

Antigen-Informationen

Genname	GMFG
Alternative Namen	Glia maturation factor gamma (GMF-gamma)
Gen-ID	9535.0
SwissProt ID	O60234
Immunogen	Synthetisches Peptid aus menschlichem Protein im Aminosäurebereich: 1-50

Hintergrund

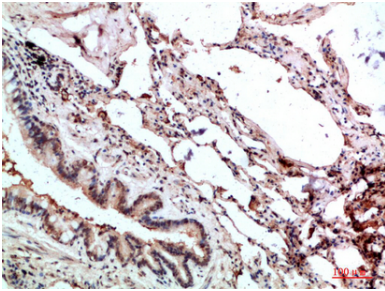
Ähnlichkeit: Gehört zur Familie der Aktin-bindenden Proteine (ADF), Unterfamilie GMF. **Ähnlichkeit:** Enthält eine ADF-H-

Domäne. Gewebespezifität: Wird vorwiegend in Lunge, Herz und Plazenta exprimiert.

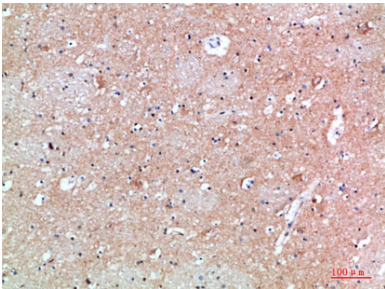
Forschungsbereich

TGF-beta-Signalweg

Bilddaten



Immunohistochemische Analyse von in Paraffin eingebettetem menschlichem Lungengewebe, Antikörperverdünnung 1:200



Immunohistochemische Analyse von in Paraffin eingebettetem menschlichem Gehirn, Antikörperverdünnung 1:200