

Produktname: GMF- β Kaninchen-Polyclonal-Antikörper**Katalog-Nr.: APRab11533**

Nur für Forschungszwecke.

Zusammenfassung

Beschreibung	polyklonaler Kaninchenantikörper
Host	Kaninchen
Anwendung	WB,IHC,ICC/IF,ELISA
Reaktivität	Mensch, Maus, Ratte
Konjugation	Unkonjugiert
Modifikation	Unverändert
Isotyp	IgG
Klonalität	Polyklonal
Form	Flüssig
Konzentration	1 mg/ml
Lagerung	Aliquotieren und bei -20°C lagern (12 Monate haltbar).Frost/Tau-Zyklen vermeiden.
Versand	Eisbeutel
Puffer	Flüssigkeit in PBS mit 50 % Glycerin, 0,5 % Schutzprotein und 0,02 % Konservierungsmittel vom neuen Typ N.
Aufreinigung	Affinitätsreinigung

Anwendung

Verdünnungsverhältnis	WB 1:500-1:2000,IHC 1:100-1:300,ICC/IF 1:50-1:200,ELISA 1:10000-1:20000
Molekulargewicht	17kDa

Antigen-Informationen

Genname	GMFB
Alternative Namen	GMFB; Glia maturation factor beta; GMF-beta
Gen-ID	2764.0
SwissProt ID	P60983
Immunogen	Das Antiserum wurde gegen ein synthetisches Peptid aus der internen Region des humanen GMFB hergestellt. Aminosäurebereich: 1–50

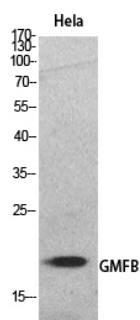
Hintergrund

Funktion: Dieses Protein bewirkt die Differenzierung von Gehirnzellen, stimuliert die neuronale Regeneration und hemmt die Proliferation von Tumorzellen. PTM: Phosphoryliert; stimuliert durch Phorbolester. Ähnlichkeit: Gehört zur Familie der Aktin-bindenden Proteine (ADF), Unterfamilie GMF. Ähnlichkeit: Enthält eine ADF-H-Domäne.

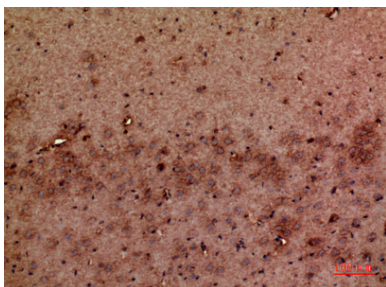
Forschungsbereich

-

Bilddaten



Western-Blot-Analyse von HeLa-Zellen mit einem polyklonalen GMF-β-Antikörper. Der Sekundärantikörper wurde 1:20000 verdünnt.



Immunhistochemische Analyse von in Paraffin eingebettetem Mausgehirn, Antikörperverdünnung 1:100