

Produktname: Glypican-5 Kaninchen-Polyclonal-Antikörper**Katalog-Nr.: APRab11523**

Nur für Forschungszwecke.

Zusammenfassung

Beschreibung	polyklonaler Kaninchenantikörper
Host	Kaninchen
Anwendung	WB,ELISA
Reaktivität	Mensch, Maus, Ratte
Konjugation	Unkonjugiert
Modifikation	Unverändert
Isotyp	IgG
Klonalität	Polyklonal
Form	Flüssig
Konzentration	1 mg/ml
Lagerung	Aliquotieren und bei -20°C lagern (12 Monate haltbar).Frost/Tau-Zyklen vermeiden.
Versand	Eisbeutel
Puffer	Flüssigkeit in PBS mit 50 % Glycerin, 0,5 % Schutzprotein und 0,02 % Konservierungsmittel vom neuen Typ N.
Aufreinigung	Affinitätsreinigung

Anwendung

Verdünnungsverhältnis	WB 1:500-1:2000,ELISA 1:20000-1:40000
Molekulargewicht	65kDa

Antigen-Informationen

Genname	GPC5
Alternative Namen	GPC5; Glypican-5
Gen-ID	2262.0
SwissProt ID	P78333
Immunogen	Synthetisiertes Peptid, das aus der internen Region des menschlichen Glypican-5 abgeleitet ist.

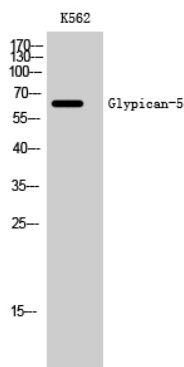
Hintergrund

Zelloberflächen-Heparansulfat-Proteoglykane bestehen aus einem membrangebundenen Proteinkern, der mit einer variablen Anzahl von Heparansulfatketten substituiert ist. Mitglieder der Familie der Glypican-verwandten integralen Membranproteoglykane (GRIPS) besitzen ein Kernprotein, das über eine Glycosylphosphatidylinositol-Bindung an die Zytoplasmamembran verankert ist. Diese Proteine könnten eine Rolle bei der Kontrolle der Zellteilung und der Wachstumsregulation spielen. [bereitgestellt von RefSeq, Juli 2008], Funktion: Zelloberflächen-Proteoglykan mit Heparansulfat., Ähnlichkeit: Gehört zur Glypican-Familie., Gewebespezifität: Beim Erwachsenen primär im Gehirn exprimiert. Auch im fetalen Gehirn, in der Lunge und in der Leber nachweisbar.

Forschungsbereich

-

Bilddaten



Western-Blot-Analyse von K562-Zellen mit Glypican-5-polyklonalem Antikörper