

---

**Produktname: Glut3 Kaninchen-polyklonaler Antikörper****Katalog-Nr.: APRab11503**

Nur für Forschungszwecke.

**Zusammenfassung**

<b>Beschreibung</b>	polyklonaler Kaninchenantikörper
<b>Host</b>	Kaninchen
<b>Anwendung</b>	WB,IHC,ICC/IF,ELISA
<b>Reaktivität</b>	Mensch, Ratte, Maus
<b>Konjugation</b>	Unkonjugiert
<b>Modifikation</b>	Unverändert
<b>Isotyp</b>	IgG
<b>Klonalität</b>	Polyklonal
<b>Form</b>	Flüssig
<b>Konzentration</b>	1 mg/ml
<b>Lagerung</b>	Aliquotieren und bei -20°C lagern (12 Monate haltbar).Frost/Tau-Zyklen vermeiden.
<b>Versand</b>	Eisbeutel
<b>Puffer</b>	Flüssigkeit in PBS mit 50 % Glycerin, 0,5 % Schutzprotein und 0,02 % Konservierungsmittel vom neuen Typ N.
<b>Aufreinigung</b>	Affinitätsreinigung

**Anwendung**

<b>Verdünnungsverhältnis</b>	WB 1:500-1:2000,IHC 1:100-1:300,ICC/IF 1:50-1:200,ELISA 1:5000-1:20000
<b>Molekulargewicht</b>	55kDa

**Antigen-Informationen**

<b>Genname</b>	SLC2A3
<b>Alternative Namen</b>	SLC2A3; GLUT3; Solute carrier family 2; facilitated glucose transporter member 3; Glucose transporter type 3, brain; GLUT-3
<b>Gen-ID</b>	6515.0
<b>SwissProt ID</b>	P11169
<b>Immunogen</b>	Das Antiserum wurde gegen ein synthetisches Peptid, abgeleitet von humanem GLUT3, hergestellt. Aminosäurebereich: 447-496

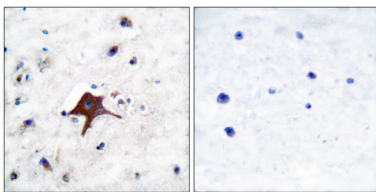
## Hintergrund

Funktion: Erleichternder Glukosetransporter. Wahrscheinlich ein neuronaler Glukosetransporter. Ähnlichkeit: Gehört zur Major Facilitator Superfamily. Zuckertransporter-Familie (TC 2.A.1.1). Glukosetransporter-Subfamilie. Gewebespezifität: Stark im Gehirn exprimiert. In vielen Geweben exprimiert.

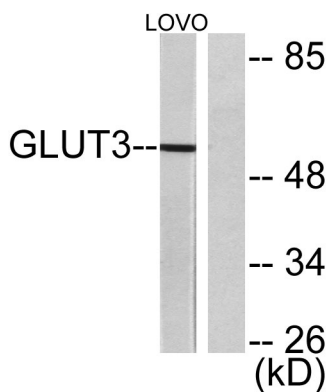
## Forschungsbereich

Signaltransduktion

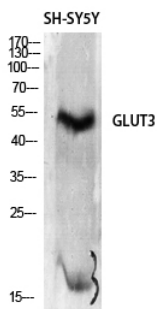
## Bilddaten



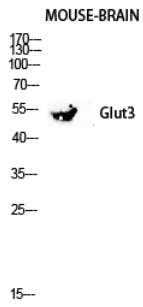
Immunhistochemische Analyse von in Paraffin eingebettetem menschlichem Hirngewebe unter Verwendung eines GLUT3-Antikörpers. Das Bild rechts zeigt eine Blockierung mit dem synthetisierten Peptid.



Western-Blot-Analyse von Lysaten aus LOVO-Zellen unter Verwendung des GLUT3-Antikörpers. Die Spur rechts ist mit dem synthetisierten Peptid blockiert.



Western-Blot-Analyse von SH-SY5Y-Zellen mit einem polyklonalen Glut3-Antikörper in einer Verdünnung von 1:2000



Western-Blot-Analyse der Mausnierenlyse unter Verwendung eines Glut3-Antikörpers. Der Antikörper wurde 1:2000 verdünnt.