

**Produktname: GluR- $\delta$ 1 Kaninchen-Polyclonal-Antikörper****Katalog-Nr.: APRab11496**

Nur für Forschungszwecke.

**Zusammenfassung**

<b>Beschreibung</b>	polyklonaler Kaninchenantikörper
<b>Host</b>	Kaninchen
<b>Anwendung</b>	WB,IHC,ICC/IF,ELISA
<b>Reaktivität</b>	Mensch, Maus, Ratte
<b>Konjugation</b>	Unkonjugiert
<b>Modifikation</b>	Unverändert
<b>Isotyp</b>	IgG
<b>Klonalität</b>	Polyklonal
<b>Form</b>	Flüssig
<b>Konzentration</b>	1 mg/ml
<b>Lagerung</b>	Aliquotieren und bei -20°C lagern (12 Monate haltbar).Frost/Tau-Zyklen vermeiden.
<b>Versand</b>	Eisbeutel
<b>Puffer</b>	Flüssigkeit in PBS mit 50 % Glycerin, 0,5 % Schutzprotein und 0,02 % Konservierungsmittel vom neuen Typ N.
<b>Aufreinigung</b>	Affinitätsreinigung

**Anwendung**

<b>Verdünnungsverhältnis</b>	WB 1:500-1:2000,IHC 1:100-1:300,ICC/IF 1:50-1:200,ELISA 1:20000-1:40000
<b>Molekulargewicht</b>	95kDa

**Antigen-Informationen**

<b>Genname</b>	GRID1
<b>Alternative Namen</b>	GRID1; KIAA1220; Glutamate receptor delta-1 subunit; GluR delta-1 subunit
<b>Gen-ID</b>	2894.0
<b>SwissProt ID</b>	Q9ULK0
<b>Immunogen</b>	Das Antiserum wurde gegen ein synthetisches Peptid hergestellt, das vom humanen GRID1 abgeleitet ist. Aminosäurebereich: 831–880

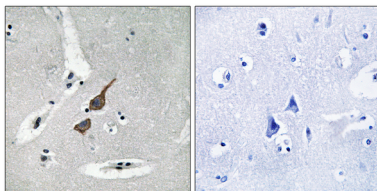
**Hintergrund**

Dieses Gen kodiert eine Untereinheit von Glutamatrezeptorkanälen. Diese Kanäle vermitteln den größten Teil der schnellen exzitatorischen synaptischen Übertragung im zentralen Nervensystem und spielen eine Schlüsselrolle in der synaptischen Plastizität. [bereitgestellt von RefSeq, Jan. 2009] Funktion: Rezeptor für Glutamat. L-Glutamat wirkt als exzitatorischer Neurotransmitter an vielen Synapsen im zentralen Nervensystem. Die postsynaptischen Wirkungen von Glutamat werden durch eine Vielzahl von Rezeptoren vermittelt, die nach ihren selektiven Agonisten benannt sind. Ähnlichkeit: Gehört zur Familie der glutamatgesteuerten Ionenkanäle (TC 1.A.10).

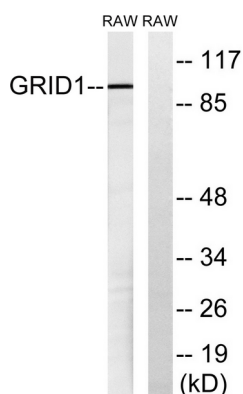
## Forschungsbereich

Wechselwirkung zwischen neuroaktivem Ligand und Rezeptor;

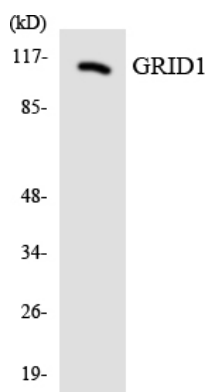
## Bilddaten



Immunhistochemische Analyse von in Paraffin eingebettetem menschlichem Hirngewebe unter Verwendung des GRID1-Antikörpers. Das Bild rechts zeigt eine Blockierung mit dem synthetisierten Peptid.



Western-Blot-Analyse von Lysaten aus RAW264.7-Zellen unter Verwendung des GRID1-Antikörpers. Die Spur rechts ist mit dem synthetisierten Peptid blockiert.



Western-Blot-Analyse der Lysate aus RAW264.7-Zellen unter Verwendung des GRID1-Antikörpers.