

Produktname: Glucagon-Rezeptor-Kaninchen-polyklonaler Antikörper**Katalog-Nr.: APRab11482**

Nur für Forschungszwecke.

Zusammenfassung

Beschreibung	polyklonaler Kaninchenantikörper
Host	Kaninchen
Anwendung	WB,ICC/IF,ELISA
Reaktivität	Mensch, Maus, Ratte
Konjugation	Unkonjugiert
Modifikation	Unverändert
Isotyp	IgG
Klonalität	Polyklonal
Form	Flüssig
Konzentration	1 mg/ml
Lagerung	Aliquotieren und bei -20°C lagern (12 Monate haltbar).Frost/Tau-Zyklen vermeiden.
Versand	Eisbeutel
Puffer	Flüssigkeit in PBS mit 50 % Glycerin, 0,5 % Schutzprotein und 0,02 % Konservierungsmittel vom neuen Typ N.
Aufreinigung	Affinitätsreinigung

Anwendung

Verdünnungsverhältnis	WB 1:500-1:2000,ICC/IF 1:200-1:1000,ELISA 1:5000-1:10000
Molekulargewicht	54kDa

Antigen-Informationen

Genname	GCGR
Alternative Namen	GCGR; Glucagon receptor; GL-R
Gen-ID	2642.0
SwissProt ID	P47871
Immunogen	Das Antiserum wurde gegen ein synthetisches Peptid, abgeleitet von humanem GLR, hergestellt. Aminosäurebereich: 95–144

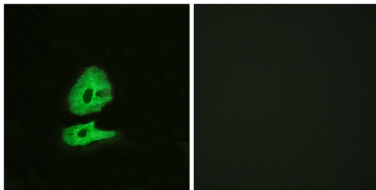
Hintergrund

Glucagonrezeptor (GCGR) Homo sapiens. Das von diesem Gen kodierte Protein ist ein Glucagonrezeptor, der für die Blutzuckerkontrolle wichtig ist. Defekte in diesem Gen sind eine Ursache für Typ-2-Diabetes (NIDDM). [bereitgestellt von RefSeq, Jan. 2010]. Erkrankung: Es ist ein Kandidat für bestimmte Defekte bei Typ-2-Diabetes (NIDDM). Die Variante an Position 40 (Ser) findet sich bei einigen NIDDM-Patienten, aber auch bei Nicht-Diabetikern. Funktion: Dies ist ein Glucagonrezeptor, der eine zentrale Rolle bei der Blutzuckerregulation spielt, indem er die hepatische Glukoseproduktion und die Insulinausschüttung steuert. Die Aktivität dieses Rezeptors wird durch G-Proteine vermittelt, die die Adenylylcyclase und ein Phosphatidylinositol-Calcium-Second-Messenger-System aktivieren. Ähnlichkeit: Gehört zur Familie der G-Protein-gekoppelten Rezeptoren 2.

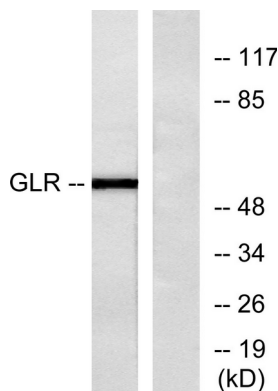
Forschungsbereich

Wechselwirkung zwischen neuroaktivem Ligand und Rezeptor;

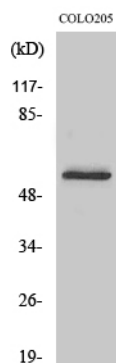
Bilddaten



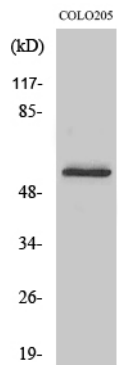
Immunfluoreszenzanalyse von HeLa-Zellen mit dem GLR-Antikörper. Das Bild rechts zeigt eine Blockierung mit dem synthetisierten Peptid.



Western-Blot-Analyse von Lysaten aus COLO205-Zellen unter Verwendung des GLR-Antikörpers. Die Spur rechts ist mit dem synthetisierten Peptid blockiert.



Western-Blot-Analyse verschiedener Zellen unter Verwendung eines polyklonalen Antikörpers gegen den Glucagon-Rezeptor



Western-Blot-Analyse von COLO205-Zellen unter Verwendung eines polyklonalen Antikörpers gegen den Glucagon-Rezeptor