

Produktname: GLP-1R Kaninchen-Polyclonal-Antikörper**Katalog-Nr.: APRab11472**

Nur für Forschungszwecke.

Zusammenfassung

Beschreibung	polyklonaler Kaninchenantikörper
Host	Kaninchen
Anwendung	WB,ICC/IF,ELISA
Reaktivität	Mensch, Maus, Ratte
Konjugation	Unkonjugiert
Modifikation	Unverändert
Isotyp	IgG
Klonalität	Polyklonal
Form	Flüssig
Konzentration	1 mg/ml
Lagerung	Aliquotieren und bei -20°C lagern (12 Monate haltbar).Frost/Tau-Zyklen vermeiden.
Versand	Eisbeutel
Puffer	Flüssigkeit in PBS mit 50 % Glycerin, 0,5 % Schutzprotein und 0,02 % Konservierungsmittel vom neuen Typ N.
Aufreinigung	Affinitätsreinigung

Anwendung

Verdünnungsverhältnis	WB 1:500-1:2000,ICC/IF 1:200-1:1000,ELISA 1:5000-1:10000
Molekulargewicht	53kDa

Antigen-Informationen

Genname	GLP1R
Alternative Namen	GLP1R; Glucagon-like peptide 1 receptor; GLP-1 receptor; GLP-1-R; GLP-1R
Gen-ID	2740.0
SwissProt ID	P43220
Immunogen	Das Antiserum wurde gegen ein synthetisches Peptid, abgeleitet vom humanen GLP1R, hergestellt. Aminosäurebereich: 101–150

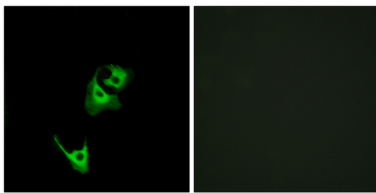
Hintergrund

Glucagon-like Peptide 1-Rezeptor (GLP1R) Homo sapiens. Dieses Gen kodiert ein 7-Transmembranprotein, das als Rezeptor für das Hormon Glucagon-like Peptide 1 (GLP-1) fungiert und die glucoseinduzierte Insulinausschüttung stimuliert. Der Rezeptor befindet sich auf der Zelloberfläche und wird nach Stimulation mit GLP-1 und GLP-1-Analoga internalisiert. Er spielt eine wichtige Rolle in den Signalwegen, die zur Insulinausschüttung führen, und zeigt in Tiermodellen neuroprotektive Wirkungen. Polymorphismen dieses Gens sind mit Diabetes assoziiert. Das Protein ist ein wichtiges Zielmolekül für die Behandlung von Typ-2-Diabetes und Schlaganfall. Alternatives Spleißen dieses Gens führt zu mehreren Transkriptvarianten. [bereitgestellt von RefSeq, Apr. 2016], Funktion: Dies ist ein Rezeptor für Glucagon-ähnliches Peptid 1. Die Aktivität dieses Rezeptors wird durch G-Proteine vermittelt, die die Adenylylcyclase aktivieren., Online-Informationen: Eintrag zu Glucagon-ähnlichem Peptid 1, Ähnlichkeit: Gehört zur Familie der G-Protein-gekoppelten Rezeptoren 2.

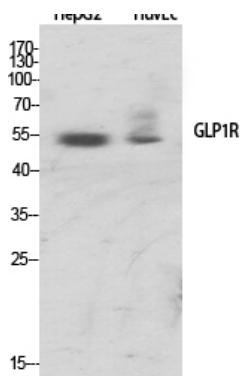
Forschungsbereich

Wechselwirkung zwischen neuroaktivem Ligand und Rezeptor;

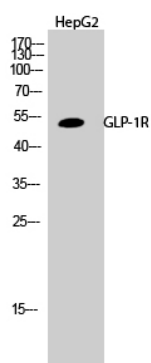
Bilddaten



Immunfluoreszenzanalyse von HeLa-Zellen mit dem GLP1R-Antikörper. Das Bild rechts zeigt eine Blockierung mit dem synthetisierten Peptid.



Western-Blot-Analyse verschiedener Zellen unter Verwendung des polyklonalen GLP-1R-Antikörpers



Western-Blot-Analyse von HepG2-Zellen mit GLP-1R-polyklonalem Antikörper