

Produktname: GIMAP2 Kaninchen-Polyclonal-Antikörper**Katalog-Nr.: APRab11442**

Nur für Forschungszwecke.

Zusammenfassung

Beschreibung	polyklonaler Kaninchenantikörper
Host	Kaninchen
Anwendung	WB,ICC/IF,ELISA
Reaktivität	Mensch, Ratte, Maus
Konjugation	Unkonjugiert
Modifikation	Unverändert
Isotyp	IgG
Klonalität	Polyklonal
Form	Flüssig
Konzentration	1 mg/ml
Lagerung	Aliquotieren und bei -20°C lagern (12 Monate haltbar).Frost/Tau-Zyklen vermeiden.
Versand	Eisbeutel
Puffer	Flüssigkeit in PBS mit 50 % Glycerin, 0,5 % Schutzprotein und 0,02 % Konservierungsmittel vom neuen Typ N.
Aufreinigung	Affinitätsreinigung

Anwendung

Verdünnungsverhältnis	WB 1:500-1:2000,ICC/IF 1:200-1:1000,ELISA 1:10000-1:20000
Molekulargewicht	38kDa

Antigen-Informationen

Genname	GIMAP2
Alternative Namen	GIMAP2; IMAP2; GTPase IMAP family member 2; Immunity-associated protein 2; hIMAP2
Gen-ID	26157.0
SwissProt ID	Q9UG22
Immunogen	Das Antiserum wurde gegen ein synthetisches Peptid, abgeleitet von humanem GIMAP2, hergestellt. Aminosäurebereich: 201–250

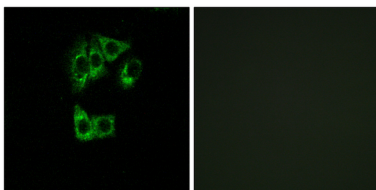
Hintergrund

Dieses Gen kodiert für ein Protein, das zur GTP-bindenden Superfamilie und zur IAN-Subfamilie (immunassoziierte Nukleotid-Subfamilie) der Nukleotid-bindenden Proteine gehört. Beim Menschen befinden sich die Gene der IAN-Subfamilie in einem Gencluster auf Chromosom 7q36.1. [bereitgestellt von RefSeq, Juli 2008], Ähnlichkeit: Gehört zur IAN-Familie der GTP-bindenden Proteine.

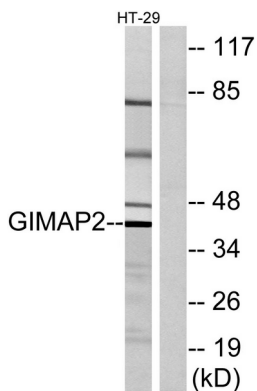
Forschungsbereich

-

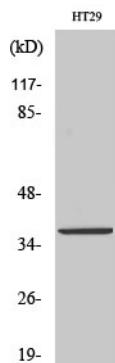
Bilddaten



Immunfluoreszenzanalyse von A549-Zellen mit dem GIMAP2-Antikörper. Das Bild rechts zeigt eine Blockierung mit dem synthetisierten Peptid.



Western-Blot-Analyse von Lysaten aus HT-29-Zellen unter Verwendung des GIMAP2-Antikörpers. Die Spur rechts ist mit dem synthetisierten Peptid blockiert.



Western-Blot-Analyse verschiedener Zellen unter Verwendung des polyklonalen Antikörpers GIMAP2