
Produktname: GHITM Kaninchen-Polyclonal-Antikörper**Katalog-Nr.: APRab11436**

Nur für Forschungszwecke.

Zusammenfassung

Beschreibung	polyklonaler Kaninchenantikörper
Host	Kaninchen
Anwendung	WB,IHC,ICC/IF,ELISA
Reaktivität	Mensch, Ratte, Maus
Konjugation	Unkonjugiert
Modifikation	Unverändert
Isotyp	IgG
Klonalität	Polyklonal
Form	Flüssig
Konzentration	1 mg/ml
Lagerung	Aliquotieren und bei -20°C lagern (12 Monate haltbar).Frost/Tau-Zyklen vermeiden.
Versand	Eisbeutel
Puffer	Flüssigkeit in PBS mit 50 % Glycerin, 0,5 % Schutzprotein und 0,02 % Konservierungsmittel vom neuen Typ N.
Aufreinigung	Affinitätsreinigung

Anwendung

Verdünnungsverhältnis	WB 1:500-1:2000,IHC 1:100-1:300,ICC/IF 1:50-1:200,ELISA 1:5000-1:20000
Molekulargewicht	37kDa

Antigen-Informationen

Genname	GHITM GHITM; DERP2; MICS1; TMBIM5; My021; Growth hormone-inducible transmembrane
Alternative Namen	protein; Dermal papilla-derived protein 2; Mitochondrial morphology and cristae structure 1; MICS1; Transmembrane BAX inhibitor motif-containing protein 5
Gen-ID	27069.0
SwissProt ID	Q9H3K2
Immunogen	Das Antiserum wurde gegen ein synthetisches Peptid aus humanem GHITM hergestellt. Aminosäurebereich: 31-80

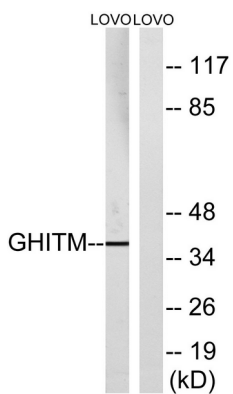
Hintergrund

Ähnlichkeit: Gehört zur BI1-Familie.

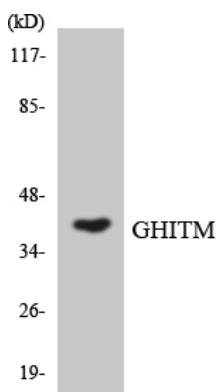
Forschungsbereich

-

Bilddaten



Western-Blot-Analyse von Lysaten aus LOVO-Zellen unter Verwendung des GHITM-Antikörpers. Die Spur rechts ist mit dem synthetisierten Peptid blockiert.



Western-Blot-Analyse der Lysate aus HepG2-Zellen unter Verwendung des GHITM-Antikörpers.