
Produktname: GFR α -1 Kaninchen-polyklonaler Antikörper**Katalog-Nr.: APRab11418**

Nur für Forschungszwecke.

Zusammenfassung

Beschreibung	polyklonaler Kaninchenantikörper
Host	Kaninchen
Anwendung	WB,IHC,ICC/IF,ELISA
Reaktivität	Mensch, Maus, Ratte
Konjugation	Unkonjugiert
Modifikation	Unverändert
Isotyp	IgG
Klonalität	Polyklonal
Form	Flüssig
Konzentration	1 mg/ml
Lagerung	Aliquotieren und bei -20°C lagern (12 Monate haltbar).Frost/Tau-Zyklen vermeiden.
Versand	Eisbeutel
Puffer	Flüssigkeit in PBS mit 50 % Glycerin, 0,5 % Schutzprotein und 0,02 % Konservierungsmittel vom neuen Typ N.
Aufreinigung	Affinitätsreinigung

Anwendung**Verdünnungsverhältnis** WB 1:500-1:2000,IHC 1:100-1:300,ICC/IF 1:50-1:200,ELISA 1:5000-1:20000**tnis****Molekulargewicht****Antigen-Informationen**

Genname	GFRA1
Alternative Namen	GFRA1; GDNFRA; RETL1; TRNR1; GDNF family receptor alpha-1; GDNF receptor alpha-1; GDNFR-alpha-1; GFR-alpha-1; RET ligand 1; TGF-beta-related neurotrophic factor receptor 1
Gen-ID	2674.0
SwissProt ID	P56159
Immunogen	Das Antiserum wurde gegen ein synthetisches Peptid hergestellt, das vom humanen GFR alpha-1 abgeleitet ist. Aminosäurebereich: 51–100

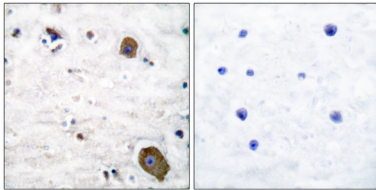
Hintergrund

Dieses Gen kodiert für ein Mitglied der GDNFR-Proteinfamilie (Glial Cell Line-Derived Neurotrophic Factor Receptor). Das kodierte Präprotein wird proteolytisch prozessiert, um den reifen Rezeptor zu generieren. GDNF (Glial Cell Line-Derived Neurotrophic Factor) und Neurturin (NTN) sind zwei strukturell verwandte, potente neurotrophe Faktoren, die eine Schlüsselrolle bei der Kontrolle des neuronalen Überlebens und der Differenzierung spielen. Dieser Rezeptor ist ein Glycosylphosphatidylinositol (GPI)-verankerter Zelloberflächenrezeptor für GDNF und NTN und vermittelt die Aktivierung des RET-Tyrosinkinase-Rezeptors. Dieses Gen ist ein Kandidatengen für die Hirschsprung-Krankheit. Alternatives Spleißen führt zu mehreren Transkriptvarianten, von denen mindestens eine ein proteolytisch prozessiertes Präprotein kodiert. [bereitgestellt von RefSeq, Jan. 2016], Funktion: Rezeptor für GDNF. Vermittelt die GDNF-induzierte Autophosphorylierung und Aktivierung des RET-Rezeptors. Ähnlichkeit: Gehört zur GDNFR-Familie. Untereinheit: Es wird angenommen, dass 2 Moleküle GDNFR-alpha einen Komplex mit dem Disulfid-verknüpften GDNF-Dimer und mit 2 Molekülen RET bilden.

Forschungsbereich

-

Bilddaten



Immunhistochemische Analyse von in Paraffin eingebettetem menschlichem Hirngewebe unter Verwendung des GFR-alpha-1-Antikörpers. Das Bild rechts zeigt eine Blockierung mit dem synthetisierten Peptid.