
Produktname: Gemin3 Kaninchen-Polyclonal-Antikörper**Katalog-Nr.: APRab11401**

Nur für Forschungszwecke.

Zusammenfassung

Beschreibung	polyklonaler Kaninchenantikörper
Host	Kaninchen
Anwendung	WB,ELISA
Reaktivität	Mensch, Maus
Konjugation	Unkonjugiert
Modifikation	Unverändert
Isotyp	IgG
Klonalität	Polyklonal
Form	Flüssig
Konzentration	1 mg/ml
Lagerung	Aliquotieren und bei -20°C lagern (12 Monate haltbar).Frost/Tau-Zyklen vermeiden.
Versand	Eisbeutel
Puffer	Flüssigkeit in PBS mit 50 % Glycerin, 0,5 % Schutzprotein und 0,02 % Konservierungsmittel vom neuen Typ N.
Aufreinigung	Affinitätsreinigung

Anwendung

Verdünnungsverhältnis	WB 1:500-1:2000,ELISA 1:20000-1:40000
Molekulargewicht	90kDa

Antigen-Informationen

Genname	DDX20
Alternative Namen	DDX20; DP103; GEMIN3; Probable ATP-dependent RNA helicase DDX20; Component of gems 3; DEAD box protein 20; DEAD box protein DP 103; Gemin-3
Gen-ID	11218.0
SwissProt ID	Q9UHI6
Immunogen	Das Antiserum wurde gegen ein synthetisches Peptid hergestellt, das vom humanen DDX20 abgeleitet ist. Aminosäurebereich: 273–322

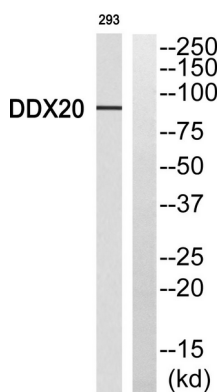
Hintergrund

DEAD-Box-Proteine, charakterisiert durch das konservierte Motiv Asp-Glu-Ala-Asp (DEAD), sind mutmaßliche RNA-Helikasen. Sie sind an einer Reihe zellulärer Prozesse beteiligt, die die Veränderung der RNA-Sekundärstruktur betreffen, wie z. B. Translationsinitiation, nukleäres und mitochondriales Spleißen sowie die Assemblierung von Ribosomen und Spliceosom. Aufgrund ihrer Verteilungsmuster wird angenommen, dass einige Mitglieder dieser Familie an der Embryogenese, der Spermatogenese sowie am Zellwachstum und der Zellteilung beteiligt sind. Dieses Gen kodiert für ein DEAD-Box-Protein mit ATPase-Aktivität, das Bestandteil des SMN-Komplexes (Survival of Motor Neurons) ist. Dieses Protein interagiert direkt mit SMN, dem Genprodukt der spinalen Muskelatrophie, und könnte eine katalytische Rolle bei der Funktion des SMN-Komplexes an RNPs spielen. [bereitgestellt von RefSeq, Juli 2008], Funktion: Der SMN-Komplex spielt eine wesentliche Rolle bei der Assemblierung von spliceosomalen snRNPs im Zytoplasma und ist für das prä-mRNA-Spleißen im Zellkern erforderlich. Er könnte auch am Metabolismus von snoRNPs beteiligt sein., Ähnlichkeit: Gehört zur Familie der DEAD-Box-Helikasen. DDX20-Subfamilie. Ähnlichkeit: Enthält eine Helikase-ATP-Bindungsdomäne. Ähnlichkeit: Enthält eine Helikase-C-terminale Domäne. Subzelluläre Lokalisation: Befindet sich in subnukleären Strukturen neben den sogenannten Gemini- oder Cajal-Körpern (Gems). Untereinheit: Teil des SMN-Kernkomplexes, der SMN1, SIP1/GEMIN2, DDX20/GEMIN3, GEMIN4, GEMIN5, GEMIN6, GEMIN7, GEMIN8 und STRAP/UNRIP enthält. Interagiert direkt mit SMN1 und mit mehreren Spleißosomen-snRNP-Kernproteinen, darunter SNUPN, SNRPB, SNRPD2 und SNRPD3. Interagiert mit PPP4R2. Interagiert mit EBV EBNA2 und EBNA3C. Gewebespezifität: Ubiquitär.

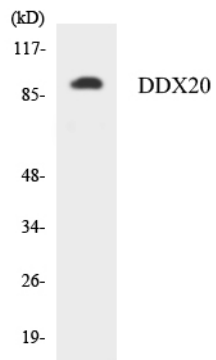
Forschungsbereich

-

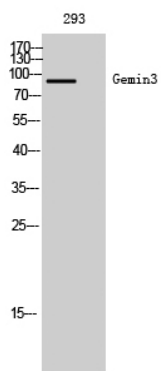
Bilddaten



Western-Blot-Analyse des DDX20-Antikörpers. Die Spur rechts ist mit dem DDX20-Peptid blockiert.



Western-Blot-Analyse der Lysate aus K562-Zellen unter Verwendung des DDX20-Antikörpers.



Western-Blot-Analyse von 293-Zellen unter Verwendung des polyklonalen Gemin3-Antikörpers