
Produktname: GDF-3 Kaninchen-polyklonaler Antikörper**Katalog-Nr.: APRab11384**

Nur für Forschungszwecke.

Zusammenfassung

Beschreibung	polyklonaler Kaninchenantikörper
Host	Kaninchen
Anwendung	WB,ELISA
Reaktivität	Mensch, Ratte, Maus
Konjugation	Unkonjugiert
Modifikation	Unverändert
Isotyp	IgG
Klonalität	Polyklonal
Form	Flüssig
Konzentration	1 mg/ml
Lagerung	Aliquotieren und bei -20°C lagern (12 Monate haltbar).Frost/Tau-Zyklen vermeiden.
Versand	Eisbeutel
Puffer	Flüssigkeit in PBS mit 50 % Glycerin, 0,5 % Schutzprotein und 0,02 % Konservierungsmittel vom neuen Typ N.
Aufreinigung	Affinitätsreinigung

Anwendung

Verdünnungsverhältnis	WB 1:500-1:2000,ELISA 1:5000-1:20000
Molekulargewicht	41kDa

Antigen-Informationen

Genname	GDF3
Alternative Namen	GDF3; Growth/differentiation factor 3; GDF-3
Gen-ID	9573.0
SwissProt ID	Q9NR23
Immunogen	Synthetisiertes Peptid, abgeleitet vom Wachstums-/Differenzierungsfaktor 3 im Aminosäurebereich: 311-360

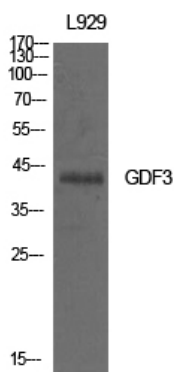
Hintergrund

Dieses Gen kodiert einen sezernierten Liganden der TGF- β -Superfamilie (Transforming Growth Factor- β). Liganden dieser Familie binden verschiedene TGF- β -Rezeptoren und führen so zur Rekrutierung und Aktivierung von SMAD-Transkriptionsfaktoren, die die Genexpression regulieren. Das kodierte Präproprotein wird proteolytisch in die einzelnen Untereinheiten des Disulfid-verknüpften Homodimers gespalten. Dieses Protein spielt eine Rolle in der Augen- und Skelettentwicklung. Mutationen in diesem Gen sind mit Mikrophthalmie, Kolobom und Skelettanomalien beim Menschen assoziiert. [bereitgestellt von RefSeq, Aug. 2016], Online-Informationen: GDF3-Eintrag, Ähnlichkeit: Gehört zur TGF- β -Familie, Untereinheit: Homodimer oder Heterodimer (potenziell). Im Gegensatz zu anderen Mitgliedern dieser Familie kann es jedoch nicht Disulfid-verknüpft sein.

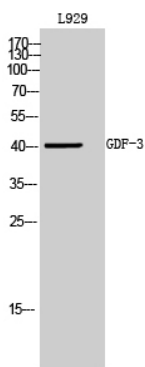
Forschungsbereich

-

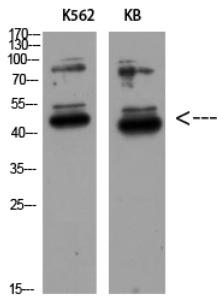
Bilddaten



Western-Blot-Analyse von L929-Zellen mit einem polyklonalen GDF-3-Antikörper. Der Antikörper wurde 1:500 verdünnt. Der Sekundärantikörper wurde 1:20000 verdünnt.



Western-Blot-Analyse von L929-Zellen mit einem polyklonalen GDF-3-Antikörper (Verdünnung 1:500). Der Sekundärantikörper wurde 1:20000 verdünnt.



Western-Blot-Analyse von K562 KB mit einem polyklonalen GDF-3-Antikörper (Verdünnung 1:500). Der Sekundäntikörper wurde 1:20000 verdünnt.