

Produktname: GCS- β -2 Kaninchen-Polyclonal-Antikörper**Katalog-Nr.: APRab11376**

Nur für Forschungszwecke.

Zusammenfassung

Beschreibung	polyklonaler Kaninchenantikörper
Host	Kaninchen
Anwendung	IHC, ICC/IF, ELISA
Reaktivität	Mensch, Maus, Ratte
Konjugation	Unkonjugiert
Modifikation	Unverändert
Isotyp	IgG
Klonalität	Polyklonal
Form	Flüssig
Konzentration	1 mg/ml
Lagerung	Aliquotieren und bei -20°C lagern (12 Monate haltbar). Frost/Tau-Zyklen vermeiden.
Versand	Eisbeutel
Puffer	Flüssigkeit in PBS mit 50 % Glycerin, 0,5 % Schutzprotein und 0,02 % Konservierungsmittel vom neuen Typ N.
Aufreinigung	Affinitätsreinigung

Anwendung

Verdünnungsverhältnis	IHC 1:100-1:300, ICC/IF 1:50-1:200, ELISA 1:5000-1:20000
Molekulargewicht	70kDa

Antigen-Informationen

Genname	GUCY1B2
Alternative Namen	GUCY1B2; Guanylate cyclase soluble subunit beta-2; GCS-beta-2
Gen-ID	2974.0
SwissProt ID	O75343
Immunogen	Das Antiserum wurde gegen ein synthetisches Peptid hergestellt, das vom humanen GCS-beta-2 abgeleitet ist. Aminosäurebereich: 53-102

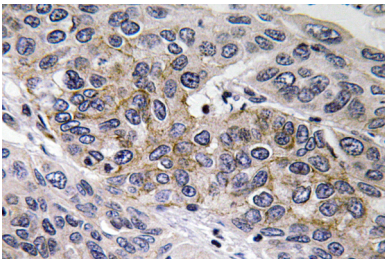
Hintergrund

Die Stickstoffmonoxid-sensitive Guanylylcyclase ist ein heterodimeres Enzym, bestehend aus einer α - und einer β -Untereinheit. Das Enzym wandelt GTP in den sekundären Botenstoff cGMP um und spielt als Rezeptor für Stickstoffmonoxid eine wichtige Rolle im Herz-Kreislauf-System. Im Gegensatz zu anderen Guanylylcyclasen besitzt GUCY1B2 eine 86 Aminosäuren lange C-terminale Verlängerung mit einer Konsensussequenz für die Isoprenylierung/Carboxymethylierung.

Forschungsbereich

-

Bilddaten



Immunohistochemische Analyse des GCS- β -2-Antikörpers in Paraffin-eingebettetem menschlichem Lungenkarzinomgewebe.