

**Produktname: GCS- $\alpha$ -1 Kaninchen-Polyclonal-Antikörper****Katalog-Nr.: APRab11374**

Nur für Forschungszwecke.

**Zusammenfassung**

<b>Beschreibung</b>	polyklonaler Kaninchenantikörper
<b>Host</b>	Kaninchen
<b>Anwendung</b>	WB,IHC,ICC/IF,ELISA
<b>Reaktivität</b>	Mensch, Maus, Ratte
<b>Konjugation</b>	Unkonjugiert
<b>Modifikation</b>	Unverändert
<b>Isotyp</b>	IgG
<b>Klonalität</b>	Polyklonal
<b>Form</b>	Flüssig
<b>Konzentration</b>	1 mg/ml
<b>Lagerung</b>	Aliquotieren und bei -20°C lagern (12 Monate haltbar).Frost/Tau-Zyklen vermeiden.
<b>Versand</b>	Eisbeutel
<b>Puffer</b>	Flüssigkeit in PBS mit 50 % Glycerin, 0,5 % Schutzprotein und 0,02 % Konservierungsmittel vom neuen Typ N.
<b>Aufreinigung</b>	Affinitätsreinigung

**Anwendung**

<b>Verdünnungsverhältnis</b>	WB 1:500-1:2000,IHC 1:100-1:300,ICC/IF 1:50-1:200,ELISA 1:20000-1:40000
<b>Molekulargewicht</b>	77kDa

**Antigen-Informationen**

<b>Genname</b>	GUCY1A3
<b>Alternative Namen</b>	GUCY1A3; GUC1A3; GUCSA3; GUCY1A1; Guanylate cyclase soluble subunit alpha-3; GCS-alpha-3; GCS-alpha-1; Soluble guanylate cyclase large subunit
<b>Gen-ID</b>	2982.0
<b>SwissProt ID</b>	Q02108
<b>Immunogen</b>	Das Antiserum wurde gegen ein synthetisches Peptid hergestellt, das vom humanen GCS-alpha-1 abgeleitet ist. Aminosäurebereich: 374-423

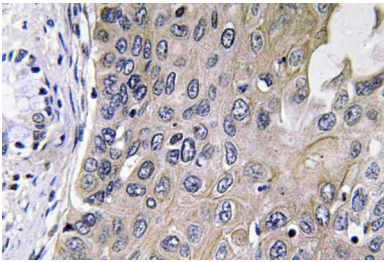
## Hintergrund

Lösliche Guanylatcyclasen sind heterodimere Proteine, die die Umwandlung von GTP in 3',5'-cyclisches GMP und Pyrophosphat katalysieren. Das von diesem Gen kodierte Protein ist eine  $\alpha$ -Untereinheit dieses Komplexes und interagiert mit einer  $\beta$ -Untereinheit, um das Guanylatcyclase-Enzym zu bilden, das durch Stickstoffmonoxid aktiviert wird. Für dieses Gen wurden mehrere Transkriptvarianten gefunden, die für verschiedene Isoformen kodieren. [bereitgestellt von RefSeq, Jan. 2012], katalytische Aktivität:  $\text{GTP} = 3',5'\text{-cyclisches GMP} + \text{Diphosphat}$ , Enzymregulation: Aktiviert durch Stickstoffmonoxid in Gegenwart von Magnesium- oder Manganionen., Sonstiges: Es gibt zwei Arten von Guanylatcyclasen: lösliche Formen und membrangebundene Rezeptorformen., Ähnlichkeit: Gehört zur Adenylylcyclase-Klasse 4/Guanylatcyclase-Familie., Ähnlichkeit: Enthält 1 Guanylatcyclase-Domäne., Untereinheit: Heterodimer aus einer  $\alpha$ - und einer  $\beta$ -Kette.

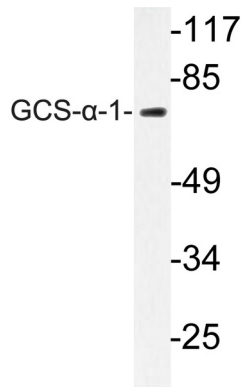
## Forschungsbereich

Purinstoffwechsel; Kontraktion der glatten Gefäßmuskulatur; Gap Junctions; Langzeitdepression;

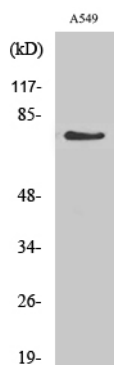
## Bilddaten



Immunhistochemische Analyse des GCS- $\alpha$ -1-Antikörpers in Paraffin-eingebettetem menschlichem Lungenkarzinomgewebe.



Western-Blot-Analyse von Lysat aus A549-Zellen unter Verwendung des GCS- $\alpha$ -1-Antikörpers.



Western-Blot-Analyse verschiedener Zellen unter Verwendung des polyklonalen Antikörpers GCS- $\alpha$ -1

