
Produktname: GCP4 Kaninchen-Polyclonal-Antikörper**Katalog-Nr.: APRab11366**

Nur für Forschungszwecke.

Zusammenfassung

Beschreibung	polyklonaler Kaninchenantikörper
Host	Kaninchen
Anwendung	WB,IHC,ICC/IF,ELISA
Reaktivität	Mensch, Maus
Konjugation	Unkonjugiert
Modifikation	Unverändert
Isotyp	IgG
Klonalität	Polyklonal
Form	Flüssig
Konzentration	1 mg/ml
Lagerung	Aliquotieren und bei -20°C lagern (12 Monate haltbar).Frost/Tau-Zyklen vermeiden.
Versand	Eisbeutel
Puffer	Flüssigkeit in PBS mit 50 % Glycerin, 0,5 % Schutzprotein und 0,02 % Konservierungsmittel vom neuen Typ N.
Aufreinigung	Affinitätsreinigung

Anwendung

Verdünnungsverhältnis	WB 1:500-1:2000,IHC 1:100-1:300,ICC/IF 1:50-1:200,ELISA 1:5000-1:20000
Molekulargewicht	76kDa

Antigen-Informationen

Genname	TUBGCP4
Alternative Namen	TUBGCP4; 76P; GCP4; Gamma-tubulin complex component 4; GCP-4; hGCP4; Gamma-ring complex protein 76 kDa; h76p; hGrip76
Gen-ID	27229.0
SwissProt ID	Q9UGJ1
Immunogen	Das Antiserum wurde gegen ein synthetisches Peptid hergestellt, das vom humanen TUBGCP4 abgeleitet ist. Aminosäurebereich: 191–240

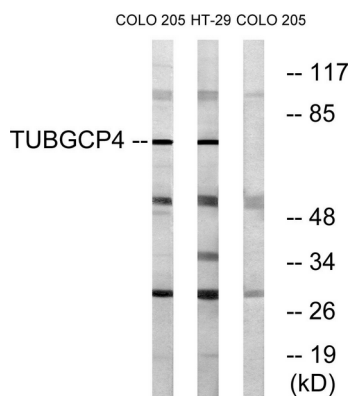
Hintergrund

Dieses Gen kodiert für eine Komponente des γ -Tubulin-Ringkomplexes, der für die Mikrotubulus-Nukleation benötigt wird. In Säugetierzellen lokalisiert das Protein in Verbindung mit γ -Tubulin an den Zentrosomen. Die Kristallstrukturanalyse ergab eine Struktur aus fünf helikalen Bündeln, die um konservierte hydrophobe Kerne angeordnet sind. Eine exponierte Oberfläche in der C-terminalen Domäne ist für die direkte Bindung an γ -Tubulin essenziell und ausreichend. Mutationen in diesem Gen, die die Mikrotubulus-Organisation verändern, sind mit Mikrozephalie und Chorioretinopathie assoziiert. Alternatives Spleißen führt zu mehreren Transkriptvarianten. [bereitgestellt von RefSeq, Mai 2015], Funktion: Der Gamma-Tubulin-Komplex ist für die Mikrotubulus-Nukleation am Zentrosom notwendig., Ähnlichkeit: Gehört zur GCP-Familie., Untereinheit: Der Gamma-Tubulin-Komplex besteht aus Gamma-Tubulin, GCP2, GCP3, GCP4, GCP5 und GCP6., Gewebespezifität: Ubiquitär exprimiert.

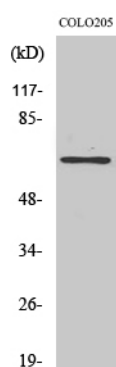
Forschungsbereich

-

Bilddaten



Western-Blot-Analyse von Lysaten aus COLO- und HT-29-Zellen unter Verwendung des TUBGCP4-Antikörpers. Die Spur rechts ist mit dem synthetisierten Peptid blockiert.



Western-Blot-Analyse verschiedener Zellen unter Verwendung des polyklonalen Antikörpers GCP4