
Produktname: GCP3 Kaninchen-Polyclonal-Antikörper**Katalog-Nr.: APRab11365**

Nur für Forschungszwecke.

Zusammenfassung

Beschreibung	polyklonaler Kaninchenantikörper
Host	Kaninchen
Anwendung	WB,IHC,ICC/IF,ELISA
Reaktivität	Mensch, Maus
Konjugation	Unkonjugiert
Modifikation	Unverändert
Isotyp	IgG
Klonalität	Polyklonal
Form	Flüssig
Konzentration	1 mg/ml
Lagerung	Aliquotieren und bei -20°C lagern (12 Monate haltbar).Frost/Tau-Zyklen vermeiden.
Versand	Eisbeutel
Puffer	Flüssigkeit in PBS mit 50 % Glycerin, 0,5 % Schutzprotein und 0,02 % Konservierungsmittel vom neuen Typ N.
Aufreinigung	Affinitätsreinigung

Anwendung

Verdünnungsverhältnis	WB 1:500-1:2000,IHC 1:100-1:300,ICC/IF 1:50-1:200,ELISA 1:10000-1:20000
Molekulargewicht	105kDa

Antigen-Informationen

Genname	TUBGCP3 TUBGCP3; GCP3; Gamma-tubulin complex component 3; GCP-3; hGCP3; Gamma-ring
Alternative Namen	complex protein 104 kDa; h104p; hGrip104; Spindle pole body protein Spc98 homolog; hSpc98
Gen-ID	10426.0
SwissProt ID	Q96CW5
Immunogen	Das Antiserum wurde gegen ein synthetisches Peptid hergestellt, das vom humanen TUBGCP3 abgeleitet ist. Aminosäurebereich: 201–250

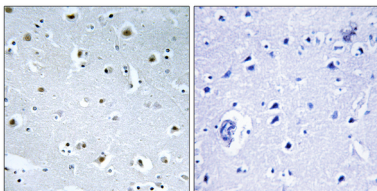
Hintergrund

Alternative Produkte: Für einige Isoformen fehlt möglicherweise die experimentelle Bestätigung. Funktion: Der Gamma-Tubulin-Komplex ist für die Mikrotubulus-Nukleation am Zentrosom notwendig. Ähnlichkeit: Gehört zur GCP-Familie. Untereinheit: Der Gamma-Tubulin-Komplex besteht aus Gamma-Tubulin, GCP2, GCP3, GCP4, GCP5 und GCP6. Gewebespezifität: Ubiquitär exprimiert.

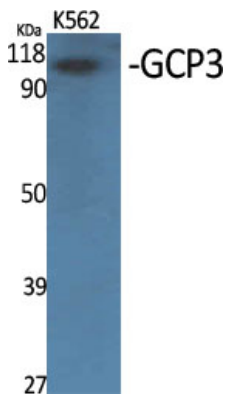
Forschungsbereich

-

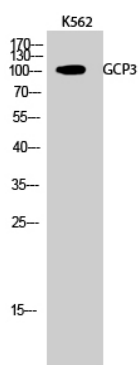
Bilddaten



Immunohistochemische Analyse von in Paraffin eingebettetem menschlichem Hirngewebe unter Verwendung des TUBGCP3-Antikörpers. Das Bild rechts zeigt eine Blockierung mit dem synthetisierten Peptid.



Western-Blot-Analyse verschiedener Zellen unter Verwendung des polyklonalen Antikörpers GCP3



Western-Blot-Analyse von K562-Zellen mit dem polyklonalen Antikörper GCP3