

Produktname: GCNT6 Kaninchen-Polyclonal-Antikörper**Katalog-Nr.: APRab11362**

Nur für Forschungszwecke.

Zusammenfassung

Beschreibung	polyklonaler Kaninchenantikörper
Host	Kaninchen
Anwendung	WB,ICC/IF,ELISA
Reaktivität	Mensch, Ratte, Maus
Konjugation	Unkonjugiert
Modifikation	Unverändert
Isotyp	IgG
Klonalität	Polyklonal
Form	Flüssig
Konzentration	1 mg/ml
Lagerung	Aliquotieren und bei -20°C lagern (12 Monate haltbar).Frost/Tau-Zyklen vermeiden.
Versand	Eisbeutel
Puffer	Flüssigkeit in PBS mit 50 % Glycerin, 0,5 % Schutzprotein und 0,02 % Konservierungsmittel vom neuen Typ N.
Aufreinigung	Affinitätsreinigung

Anwendung

Verdünnungsverhältnis	WB 1:500-1:2000,ICC/IF 1:200-1:1000,ELISA 1:20000-1:40000
Molekulargewicht	45kDa

Antigen-Informationen

Genname	GCNT6
Alternative Namen	GCNT6; Beta-1; 3-galactosyl-O-glycosyl-glycoprotein beta-1,6-N-acetylglucosaminyltransferase 6
Gen-ID	644378.0
SwissProt ID	Q5T4J0
Immunogen	Das Antiserum wurde gegen ein synthetisches Peptid, abgeleitet von humanem GCNT6, hergestellt. Aminosäurebereich: 201–250

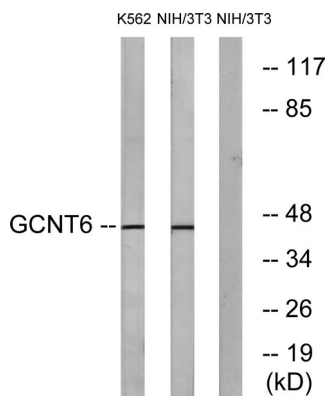
Hintergrund

Funktion: Glycosyltransferase, Stoffwechselweg: Proteinmodifikation; Proteinglykosylierung, Ähnlichkeit: Gehört zur Glycosyltransferase-14-Familie.

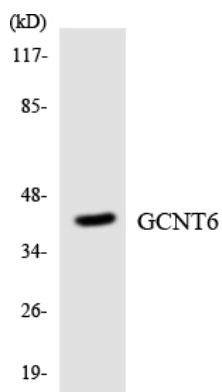
Forschungsbereich

-

Bilddaten



Western-Blot-Analyse von Lysaten aus NIH/3T3- und K562-Zellen unter Verwendung des GCNT6-Antikörpers. Die Spur rechts ist mit dem synthetisierten Peptid blockiert.



Western-Blot-Analyse der Lysate aus HeLa-Zellen unter Verwendung des GCNT6-Antikörpers.