
Produktname: GBP1 Kaninchen-Polyclonal-Antikörper**Katalog-Nr.: APRab11328**

Nur für Forschungszwecke.

Zusammenfassung

Beschreibung	polyklonaler Kaninchenantikörper
Host	Kaninchen
Anwendung	WB,ICC/IF,ELISA
Reaktivität	Mensch, Ratte, Maus
Konjugation	Unkonjugiert
Modifikation	Unverändert
Isotyp	IgG
Klonalität	Polyklonal
Form	Flüssig
Konzentration	1 mg/ml
Lagerung	Aliquotieren und bei -20°C lagern (12 Monate haltbar).Frost/Tau-Zyklen vermeiden.
Versand	Eisbeutel
Puffer	Flüssigkeit in PBS mit 50 % Glycerin, 0,5 % Schutzprotein und 0,02 % Konservierungsmittel vom neuen Typ N.
Aufreinigung	Affinitätsreinigung

Anwendung

Verdünnungsverhältnis	WB 1:500-1:2000,ICC/IF 1:200-1:1000,ELISA 1:20000-1:40000
Molekulargewicht	68kDa

Antigen-Informationen

Genname	GBP1
Alternative Namen	GBP1; Interferon-induced guanylate-binding protein 1; GTP-binding protein 1; GBP-1; HuGBP-1; Guanine nucleotide-binding protein 1
Gen-ID	2633.0
SwissProt ID	P32455
Immunogen	Das Antiserum wurde gegen ein synthetisches Peptid, abgeleitet von humanem GBP1, hergestellt. Aminosäurebereich: 71-120

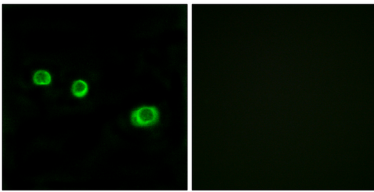
Hintergrund

Die Expression von Guanylat-bindenden Proteinen wird durch Interferon induziert. Guanylat-bindende Proteine zeichnen sich durch ihre Fähigkeit aus, spezifisch Guaninnukleotide (GMP, GDP und GTP) zu binden und unterscheiden sich von GTP-bindenden Proteinen durch das Vorhandensein von zwei statt drei Bindungsmotiven. [bereitgestellt von RefSeq, Juli 2008], Funktion: Bindet GTP, GDP und GMP., Induktion: Durch Interferon-gamma während der Makrophagenaktivierung., Ähnlichkeit: Gehört zur GBP-Familie.

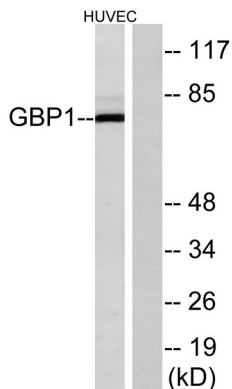
Forschungsbereich

Immunologie

Bilddaten



Immunfluoreszenzanalyse von MCF7-Zellen mit dem GBP1-Antikörper. Das Bild rechts zeigt eine Blockierung mit dem synthetisierten Peptid.



Western-Blot-Analyse von Lysaten aus HUVEC-Zellen unter Verwendung des GBP1-Antikörpers. Die Spure rechts ist mit dem synthetisierten Peptid blockiert.