

**Produktname: GATA-5 Kaninchen-Polyclonal-Antikörper****Katalog-Nr.: APRab11315**

Nur für Forschungszwecke.

**Zusammenfassung**

<b>Beschreibung</b>	polyklonaler Kaninchenantikörper
<b>Host</b>	Kaninchen
<b>Anwendung</b>	WB,IHC,ICC/IF,ELISA
<b>Reaktivität</b>	Mensch, Maus
<b>Konjugation</b>	Unkonjugiert
<b>Modifikation</b>	Unverändert
<b>Isotyp</b>	IgG
<b>Klonalität</b>	Polyklonal
<b>Form</b>	Flüssig
<b>Konzentration</b>	1 mg/ml
<b>Lagerung</b>	Aliquotieren und bei -20°C lagern (12 Monate haltbar).Frost/Tau-Zyklen vermeiden.
<b>Versand</b>	Eisbeutel
<b>Puffer</b>	Flüssigkeit in PBS mit 50 % Glycerin, 0,5 % Schutzprotein und 0,02 % Konservierungsmittel vom neuen Typ N.
<b>Aufreinigung</b>	Affinitätsreinigung

**Anwendung**

<b>Verdünnungsverhältnis</b>	WB 1:500-1:2000,IHC 1:100-1:300,ICC/IF 1:50-1:200,ELISA 1:5000-1:20000
<b>Molekulargewicht</b>	45kDa

**Antigen-Informationen**

<b>Genname</b>	GATA5
<b>Alternative Namen</b>	GATA5; Transcription factor GATA-5; GATA-binding factor 5
<b>Gen-ID</b>	140628.0
<b>SwissProt ID</b>	Q9BWX5
<b>Immunogen</b>	Das Antiserum wurde gegen ein synthetisches Peptid hergestellt, das vom humanen GATA-5 abgeleitet ist. Aminosäurebereich: 244–293

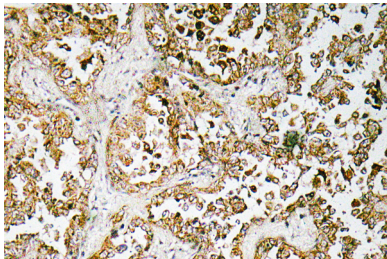
**Hintergrund**

Das von diesem Gen kodierte Protein ist ein Transkriptionsfaktor mit zwei Zinkfingern vom GATA-Typ. Es bindet bekanntermaßen an den Hepatozyten-Nuklearfaktor-1 $\alpha$  (HNF-1 $\alpha$ ), und diese Interaktion ist essenziell für die kooperative Aktivierung des intestinalen Lactase-Phlorizinhydrolase-Promotors. In anderen Organismen könnten ähnliche Proteine an der Etablierung der Diversität kardialer glatter Muskelzellen beteiligt sein. [bereitgestellt von RefSeq, Juli 2008] Funktion: Bindet an die funktionell wichtige CEF-1-Kernprotein-Bindungsstelle im herzspezifischen langsamen/kardialen Troponin-C-Transkriptionsverstärker. Spielt möglicherweise eine wichtige Rolle in den Transkriptionsprogrammen, die der Diversität glatter Muskelzellen zugrunde liegen. Ähnlichkeit: Enthält zwei Zinkfinger vom GATA-Typ.

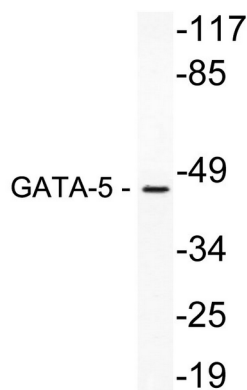
## Forschungsbereich

-

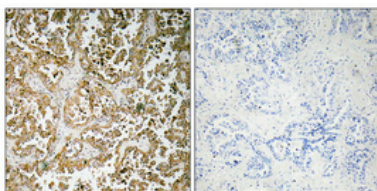
## Bilddaten



Immunhistochemische Analyse des GATA-5-Antikörpers in Paraffin-eingebettetem menschlichem Lungenkarzinomgewebe.



Western-Blot-Analyse von Lysat aus NIH/3T3-Zellen unter Verwendung des GATA-5-Antikörpers.



Immunhistochemische Analyse von in Paraffin eingebettetem menschlichem Lungenkrebsgewebe. Der Antikörper wurde 1:100 verdünnt (4 °C, über Nacht). Zur Antigenrückgewinnung wurde Tris-EDTA-Puffer (pH 8,0) unter hohem Druck und hoher Temperatur verwendet. Die Negativkontrolle (rechts) wurde durch Präadsorption des Antikörpers mit Immunogenpeptid erhalten.