

Produktname: Gasdermin C Kaninchen-Polyclonal-Antikörper**Katalog-Nr.: APRab11304**

Nur für Forschungszwecke.

Zusammenfassung

Beschreibung	polyklonaler Kaninchenantikörper
Host	Kaninchen
Anwendung	WB,ICC/IF,ELISA
Reaktivität	Mensch, Ratte, Maus
Konjugation	Unkonjugiert
Modifikation	Unverändert
Isotyp	IgG
Klonalität	Polyklonal
Form	Flüssig
Konzentration	1 mg/ml
Lagerung	Aliquotieren und bei -20°C lagern (12 Monate haltbar).Frost/Tau-Zyklen vermeiden.
Versand	Eisbeutel
Puffer	Flüssigkeit in PBS mit 50 % Glycerin, 0,5 % Schutzprotein und 0,02 % Konservierungsmittel vom neuen Typ N.
Aufreinigung	Affinitätsreinigung

Anwendung

Verdünnungsverhältnis	WB 1:500-1:2000,ICC/IF 1:100-1:300,ELISA 1:5000-1:20000
Molekulargewicht	55kDa

Antigen-Informationen

Genname	GSDMC
Alternative Namen	GSDMC; MLZE; Gasdermin-C; Melanoma-derived leucine zipper-containing extranuclear factor
Gen-ID	56169.0
SwissProt ID	Q9BYG8
Immunogen	Das Antiserum wurde gegen ein synthetisches Peptid aus humanem GSDMC hergestellt. Aminosäurebereich: 109–158

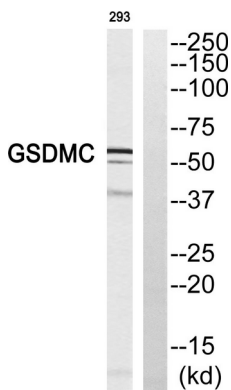
Hintergrund

Achtung: Trotz des Namens ist unklar, ob dieses Protein einen funktionellen Leucin-Zipper enthält. Ähnlichkeit: Gehört zur Gasdermin-Familie. Gewebespezifität: Wird hauptsächlich in der Trachea und der Milz exprimiert.

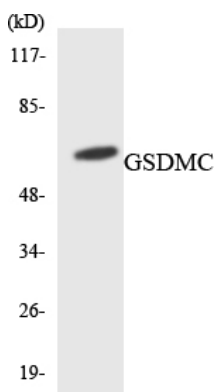
Forschungsbereich

-

Bilddaten



Western-Blot-Analyse des GSDMC-Antikörpers. Die Spur rechts ist mit dem GSDMC-Peptid blockiert.



Western-Blot-Analyse der Lysate aus HepG2-Zellen unter Verwendung des GSDMC-Antikörpers.



Western-Blot-Analyse verschiedener Zellen unter Verwendung eines polyklonalen Gasdermin-C-Antikörpers in einer Verdünnung von 1:500