
Produktname: Gas8 Kaninchen-Polyclonal-Antikörper**Katalog-Nr.: APRab11303**

Nur für Forschungszwecke.

Zusammenfassung

Beschreibung	polyklonaler Kaninchenantikörper
Host	Kaninchen
Anwendung	WB,IHC,ICC/IF,ELISA
Reaktivität	Mensch, Maus, Ratte
Konjugation	Unkonjugiert
Modifikation	Unverändert
Isotyp	IgG
Klonalität	Polyklonal
Form	Flüssig
Konzentration	1 mg/ml
Lagerung	Aliquotieren und bei -20°C lagern (12 Monate haltbar).Frost/Tau-Zyklen vermeiden.
Versand	Eisbeutel
Puffer	Flüssigkeit in PBS mit 50 % Glycerin, 0,5 % Schutzprotein und 0,02 % Konservierungsmittel vom neuen Typ N.
Aufreinigung	Affinitätsreinigung

Anwendung

Verdünnungsverhältnis	WB 1:500-1:2000,IHC 1:100-1:300,ICC/IF 1:50-1:200,ELISA 1:20000-1:40000
Molekulargewicht	56kDa

Antigen-Informationen

Genname	GAS8
Alternative Namen	GAS8; GAS11; Growth arrest-specific protein 8; GAS-8; Growth arrest-specific protein 11; GAS-11
Gen-ID	2622.0
SwissProt ID	O95995
Immunogen	Synthetisiertes Peptid, das aus der internen Region des menschlichen Gas8-Gens gewonnen wurde.

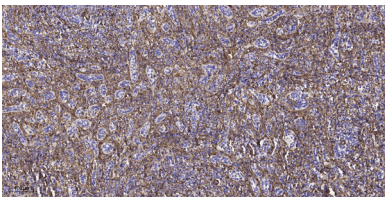
Hintergrund

Dieses Gen umfasst 11 Exons auf einer Länge von 25 kb und liegt auf einer Region von Chromosom 16, die bei Brust- und Prostatakrebs mitunter deletiert ist. Das zweite Intron enthält ein anscheinend intronloses Gen, C16orf3, das in entgegengesetzter Richtung transkribiert wird. Dieses Gen ist ein potenzielles Tumorsuppressorgen. Für dieses Gen wurden mehrere Transkriptvarianten gefunden, die für verschiedene Isoformen kodieren. [bereitgestellt von RefSeq, Okt. 2013], Krankheit: Defekte in GAS8 können eine Ursache für Unfruchtbarkeit bei Männern ohne Gametozyten sein., Funktion: Ein zytoskelettales Linkerprotein, das an Mikrotubuli bindet und wahrscheinlich an der Regulation von axonemalem und nicht-axonemalem Dynein beteiligt ist. Es könnte eine Rolle bei der Spermienmotilität spielen., Ähnlichkeit: Gehört zur GAS8-Familie., Subzelluläre Lokalisation: Assoziiert mit Mikrotubuli (aufgrund von Ähnlichkeit). Lokalisiert im Zytoplasma runder Spermatisden, den Schwänzen elongierender Spermatisden und reifen Spermatisdenschwanzbündeln, die in das Lumen hineinragen, sowie im Flagellum von Nebenhodenspermien. Gewebespezifität: Exprimiert im Herzen, Skelettmuskel, Pankreas und in der Leber. Schwach oder nicht exprimiert im Gehirn, in der Plazenta, in der Lunge und in der Niere.

Forschungsbereich

-

Bilddaten



Immunohistochemische Analyse von in Paraffin eingebettetem menschlichem Milzgewebe. 1. Der polyklonale Kaninchenantikörper Gas8 wurde 1:200 verdünnt (über Nacht bei 4 °C inkubiert). 2. Zur Antigenrückgewinnung wurde Natriumcitrat (pH 6,0) verwendet (>98 °C, 20 min). 3. Der Sekundärantikörper wurde 1:200 verdünnt.