

Produktname: Gas1 Kaninchen-Polyclonal-Antikörper**Katalog-Nr.: APRab11297**

Nur für Forschungszwecke.

Zusammenfassung

Beschreibung	polyklonaler Kaninchenantikörper
Host	Kaninchen
Anwendung	WB,ELISA
Reaktivität	Mensch, Maus
Konjugation	Unkonjugiert
Modifikation	Unverändert
Isotyp	IgG
Klonalität	Polyklonal
Form	Flüssig
Konzentration	1 mg/ml
Lagerung	Aliquotieren und bei -20°C lagern (12 Monate haltbar).Frost/Tau-Zyklen vermeiden.
Versand	Eisbeutel
Puffer	Flüssigkeit in PBS mit 50 % Glycerin, 0,5 % Schutzprotein und 0,02 % Konservierungsmittel vom neuen Typ N.
Aufreinigung	Affinitätsreinigung

Anwendung

Verdünnungsverhältnis	WB 1:500-1:2000,ELISA 1:20000-1:40000
Molekulargewicht	36kDa

Antigen-Informationen

Genname	GAS1
Alternative Namen	GAS1; Growth arrest-specific protein 1; GAS-1
Gen-ID	2619.0
SwissProt ID	P54826
Immunogen	Das Antiserum wurde gegen ein synthetisches Peptid, abgeleitet von humanem GAS1, hergestellt. Aminosäurebereich: 241–290

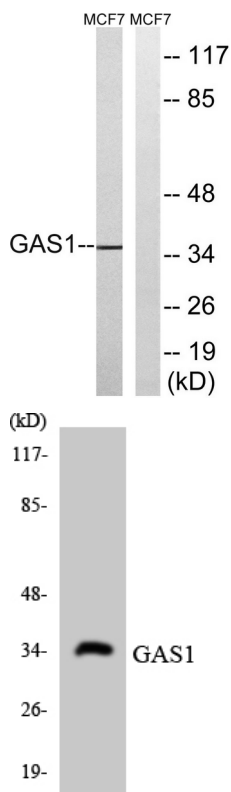
Hintergrund

Das Wachstumsarrest-spezifische Protein 1 (GAS1) spielt eine Rolle bei der Wachstumshemmung. GAS1 blockiert den Eintritt in die S-Phase und verhindert die Zellteilung normaler und transformierter Zellen. Gas1 ist ein potenzielles Tumorsuppressorgen. [bereitgestellt von RefSeq, Juli 2008] Funktion: Spezifisches Wachstumsarrest-Protein, das an der Wachstumshemmung beteiligt ist. Blockiert den Eintritt in die S-Phase. Verhindert die Zellteilung normaler und transformierter Zellen.

Forschungsbereich

Igel;

Bilddaten



Western-Blot-Analyse von Lysaten aus MCF-7-Zellen unter Verwendung des GAS1-Antikörpers. Die Spur rechts ist mit dem synthetisierten Peptid blockiert.

Western-Blot-Analyse der Lysate aus HeLa-Zellen unter Verwendung des GAS1-Antikörpers.