

Produktname: GANP Kaninchen-Polyclonal-Antikörper**Katalog-Nr.: APRab11291**

Nur für Forschungszwecke.

Zusammenfassung

| | |
|----------------------|--|
| Beschreibung | polyklonaler Kaninchenantikörper |
| Host | Kaninchen |
| Anwendung | WB,IHC,ICC/IF,ELISA |
| Reaktivität | Mensch, Maus |
| Konjugation | Unkonjugiert |
| Modifikation | Unverändert |
| Isotyp | IgG |
| Klonalität | Polyklonal |
| Form | Flüssig |
| Konzentration | 1 mg/ml |
| Lagerung | Aliquotieren und bei -20°C lagern (12 Monate haltbar).Frost/Tau-Zyklen vermeiden. |
| Versand | Eisbeutel |
| Puffer | Flüssigkeit in PBS mit 50 % Glycerin, 0,5 % Schutzprotein und 0,02 % Konservierungsmittel vom neuen Typ N. |
| Aufreinigung | Affinitätsreinigung |

Anwendung

| | |
|------------------------------|---|
| Verdünnungsverhältnis | WB 1:500-1:2000,IHC 1:100-1:300,ICC/IF 1:50-1:200,ELISA 1:20000-1:40000 |
| Molekulargewicht | 218kDa |

Antigen-Informationen

| | |
|--------------------------|--|
| Genname | MCM3AP |
| Alternative Namen | MCM3AP; GANP; KIAA0572; MAP80; 80 kDa MCM3-associated protein; Protein GANP |
| Gen-ID | 8888.0 |
| SwissProt ID | O60318 |
| Immunogen | Das Antiserum wurde gegen ein synthetisches Peptid, abgeleitet von humanem GANP, hergestellt. Aminosäurebereich: 1841–1890 |

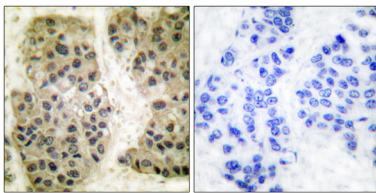
Hintergrund

Das Minichromosomen-Erhaltungsprotein 3 (MCM3) ist eines der MCM-Proteine und essentiell für den Beginn der DNA-Replikation. Das von diesem Gen kodierte Protein ist ein MCM3-Bindungsprotein. Es besitzt eine phosphorylierungsabhängige DNA-Primase-Aktivität, die in durch Antigenimmunisierung induzierten Keimzentren hochreguliert ist. Dieses Protein ist eine Acetyltransferase, die MCM3 acetyliert und eine Rolle bei der DNA-Replikation spielt. Die Mutagenese eines Kernlokalisierungssignals von MCM3 beeinflusst die Bindung dieses Proteins an MCM3, was darauf hindeutet, dass dieses Protein auch die Kernlokalisierung von MCM3 fördern könnte. Das Gen wird im Gehirn bzw. in neuronalem Gewebe exprimiert. Eine allelische Variante, die für die Aminosäure Lysin an Position 915 anstelle des konservierten Glutaminsäure-Restes kodiert, wurde bei Patienten mit leichter geistiger Behinderung identifiziert. [bereitgestellt von RefSeq, Jan. 2014], Funktion: Könnte am Kernlokalisierungsweg von MCM3 beteiligt sein., Ähnlichkeit: Gehört zur SAC3-Familie., Untereinheit: Interagiert mit MCM3.

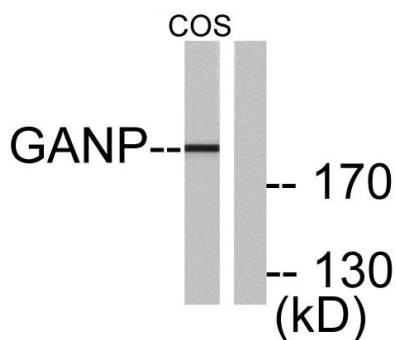
Forschungsbereich

Protein-Acetylierung

Bilddaten



Immunhistochemische Analyse von in Paraffin eingebettetem menschlichem Brustkrebsgewebe unter Verwendung des GANP-Antikörpers. Das Bild rechts zeigt eine Blockierung mit dem synthetisierten Peptid.



Western-Blot-Analyse von Lysaten aus COS7-Zellen unter Verwendung des GANP-Antikörpers. Die Spur rechts ist mit dem synthetisierten Peptid blockiert.