

Produktname: GALR3 Kaninchen-Polyclonal-Antikörper**Katalog-Nr.: APRab11284**

Nur für Forschungszwecke.

Zusammenfassung

Beschreibung	polyklonaler Kaninchenantikörper
Host	Kaninchen
Anwendung	WB,ICC/IF,ELISA
Reaktivität	Mensch, Ratte, Maus
Konjugation	Unkonjugiert
Modifikation	Unverändert
Isotyp	IgG
Klonalität	Polyklonal
Form	Flüssig
Konzentration	1 mg/ml
Lagerung	Aliquotieren und bei -20°C lagern (12 Monate haltbar).Frost/Tau-Zyklen vermeiden.
Versand	Eisbeutel
Puffer	Flüssigkeit in PBS mit 50 % Glycerin, 0,5 % Schutzprotein und 0,02 % Konservierungsmittel vom neuen Typ N.
Aufreinigung	Affinitätsreinigung

Anwendung

Verdünnungsverhältnis	WB 1:500-1:2000,ICC/IF 1:200-1:1000,ELISA 1:20000-1:40000
Molekulargewicht	40kDa

Antigen-Informationen

Genname	GALR3
Alternative Namen	GALR3; GALNR3; Galanin receptor type 3; GAL3-R; GALR-3
Gen-ID	8484.0
SwissProt ID	O60755
Immunogen	Das Antiserum wurde gegen ein synthetisches Peptid, abgeleitet von humanem GALR3, hergestellt. Aminosäurebereich: 291–340

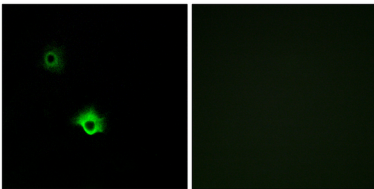
Hintergrund

Das Neuropeptid Galanin moduliert eine Vielzahl physiologischer Prozesse, darunter Kognition/Gedächtnis, sensorische/Schmerzverarbeitung, Hormonsekretion und Essverhalten. Die humanen Galaninrezeptoren sind G-Protein-gekoppelte Rezeptoren, die über unterschiedliche Signalwege funktionell an ihren intrazellulären Effektor koppeln. GALR3 kommt in vielen Geweben vor und kann als 1,4-, 2,4- und 5-kb-Transkript exprimiert werden [bereitgestellt von RefSeq, Juli 2008]. Funktion: Rezeptor für das Hormon Galanin. Ähnlichkeit: Gehört zur Familie der G-Protein-gekoppelten Rezeptoren 1.

Forschungsbereich

Wechselwirkung zwischen neuroaktivem Ligand und Rezeptor;

Bilddaten



Immunfluoreszenzanalyse von A549-Zellen mit dem GALR3-Antikörper. Das Bild rechts zeigt eine Blockierung mit dem synthetisierten Peptid.