
Produktname: Galectin-8 Kaninchen-polyklonaler Antikörper**Katalog-Nr.: APRab11276**

Nur für Forschungszwecke.

Zusammenfassung

Beschreibung	polyklonaler Kaninchenantikörper
Host	Kaninchen
Anwendung	WB,IHC,ICC/IF,ELISA
Reaktivität	Mensch, Maus
Konjugation	Unkonjugiert
Modifikation	Unverändert
Isotyp	IgG
Klonalität	Polyklonal
Form	Flüssig
Konzentration	1 mg/ml
Lagerung	Aliquotieren und bei -20°C lagern (12 Monate haltbar).Frost/Tau-Zyklen vermeiden.
Versand	Eisbeutel
Puffer	Flüssigkeit in PBS mit 50 % Glycerin, 0,5 % Schutzprotein und 0,02 % Konservierungsmittel vom neuen Typ N.
Aufreinigung	Affinitätsreinigung

Anwendung

Verdünnungsverhältnis	WB 1:500-1:2000,IHC 1:100-1:300,ICC/IF 1:100-1:300,ELISA 1:10000-1:20000
Molekulargewicht	36kDa

Antigen-Informationen

Genname	LGALS8
Alternative Namen	LGALS8; Galectin-8; Gal-8; Po66 carbohydrate-binding protein; Po66-CBP; Prostate carcinoma tumor antigen 1; PCTA-1
Gen-ID	3964.0
SwissProt ID	O00214
Immunogen	Das Antiserum wurde gegen ein synthetisches Peptid, abgeleitet von humanem LEG8, hergestellt. Aminosäurebereich: 61-110

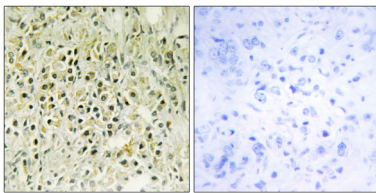
Hintergrund

Dieses Gen kodiert für ein Mitglied der Galectin-Familie. Galectine sind β -Galactosid-bindende tierische Lektine mit konservierten Kohlenhydrat-Erkennungsdomänen. Sie sind an vielen essenziellen Funktionen beteiligt, darunter Entwicklung, Differenzierung, Zell-Zell-Adhäsion, Zell-Matrix-Interaktion, Wachstumsregulation, Apoptose und RNA-Spleißen. Dieses Gen wird in Tumorgewebe weit verbreitet exprimiert und scheint an Integrin-ähnlichen Zellinteraktionen beteiligt zu sein. Alternativ gespleißte Transkriptvarianten, die für verschiedene Isoformen kodieren, wurden identifiziert. [bereitgestellt von RefSeq, Juli 2008], Domäne: Enthält zwei homologe, aber unterschiedliche Kohlenhydrat-Bindungsdomänen., Online-Informationen: Galectin-8 C-terminale CRD, Online-Informationen: Lange Galectin-8-Isoform, Ähnlichkeit: Enthält 2 Galectin-Domänen., Gewebespezifität: Ubiquitär. Selektive Expression durch Prostatakarzinome im Vergleich zu normalem Prostatagewebe und benigner Prostatahyperplasie.

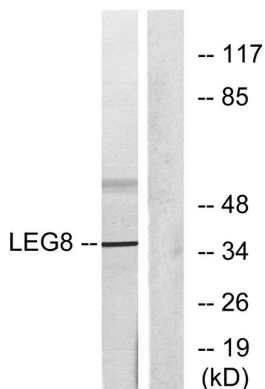
Forschungsbereich

-

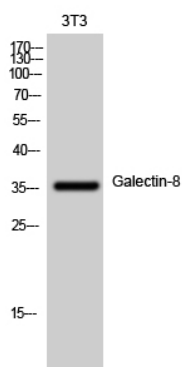
Bilddaten



Immunhistochemische Analyse von in Paraffin eingebettetem menschlichem Prostatakarzinomgewebe unter Verwendung des LEG8-Antikörpers. Das Bild rechts zeigt eine Blockierung mit dem synthetisierten Peptid.



Western-Blot-Analyse von Lysaten aus NIH/3T3-Zellen unter Verwendung des LEG8-Antikörpers. Die Spur rechts ist mit dem synthetisierten Peptid blockiert.



Western-Blot-Analyse von 3T3-Zellen mit einem polyklonalen Galectin-8-Antikörper (Verdünnung 1:1000)

