

**Produktname: Galectin-7 Kaninchen-Polyclonal-Antikörper****Katalog-Nr.: APRab11275**

Nur für Forschungszwecke.

**Zusammenfassung**

<b>Beschreibung</b>	polyklonaler Kaninchenantikörper
<b>Host</b>	Kaninchen
<b>Anwendung</b>	WB,IHC,ICC/IF,ELISA
<b>Reaktivität</b>	Mensch, Maus, Ratte
<b>Konjugation</b>	Unkonjugiert
<b>Modifikation</b>	Unverändert
<b>Isotyp</b>	IgG
<b>Klonalität</b>	Polyklonal
<b>Form</b>	Flüssig
<b>Konzentration</b>	1 mg/ml
<b>Lagerung</b>	Aliquotieren und bei -20°C lagern (12 Monate haltbar).Frost/Tau-Zyklen vermeiden.
<b>Versand</b>	Eisbeutel
<b>Puffer</b>	Flüssigkeit in PBS mit 50 % Glycerin, 0,5 % Schutzprotein und 0,02 % Konservierungsmittel vom neuen Typ N.
<b>Aufreinigung</b>	Affinitätsreinigung

**Anwendung**

<b>Verdünnungsverhältnis</b>	WB 1:500-1:2000,IHC 1:100-1:300,ICC/IF 1:50-1:200,ELISA 1:5000-1:10000
<b>Molekulargewicht</b>	160kDa

**Antigen-Informationen**

<b>Genname</b>	LGALS7
<b>Alternative Namen</b>	LGALS7; PIG1; LGALS7B; Galectin-7; Gal-7; HKL-14; PI7; p53-induced gene 1 protein
<b>Gen-ID</b>	3963/653499
<b>SwissProt ID</b>	P47929
<b>Immunogen</b>	Das Antiserum wurde gegen ein synthetisches Peptid, abgeleitet von humanem LEG7, hergestellt. Aminosäurebereich: 41-90

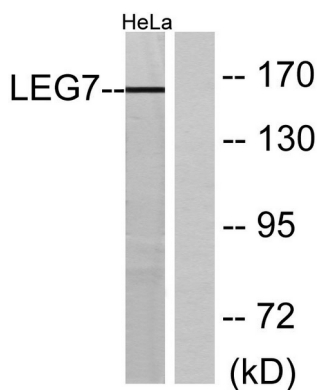
**Hintergrund**

Die Galektine sind eine Familie von  $\beta$ -Galaktosid-bindenden Proteinen, die an der Modulation von Zell-Zell- und Zell-Matrix-Interaktionen beteiligt sind. Differenzielle und In-situ-Hybridisierungsstudien zeigen, dass dieses Lektin spezifisch in Keratinozyten exprimiert wird und hauptsächlich im mehrschichtigen Plattenepithel vorkommt. Eine Duplikation dieses Gens (GeneID: 653499) befindet sich auf dem gegenüberliegenden Strang von Chromosom 19. [bereitgestellt von RefSeq, Juli 2008]  
Funktion: Könnte an Zell-Zell- und/oder Zell-Matrix-Interaktionen beteiligt sein, die für die normale Wachstumsregulation notwendig sind. Pro-apoptisches Protein, das intrazellulär vorgelagert zur JNK-Aktivierung und Cytochrom-c-Freisetzung wirkt. Induktion: Durch p53. Online-Informationen: Galectin-7. Ähnlichkeit: Enthält eine Galectin-Domäne. Subzelluläre Lokalisation: Kann über einen nicht-klassischen Sekretionsweg sezerniert werden. Untereinheit: Monomer. Gewebespezifität: Hauptsächlich im mehrschichtigen Plattenepithel.

## Forschungsbereich

-

## Bilddaten



Western-Blot-Analyse von Lysaten aus HeLa-Zellen unter Verwendung des LEG7-Antikörpers. Die Spur rechts ist mit dem synthetisierten Peptid blockiert.