

Produktname: GADL1 Kaninchen-Polyclonal-Antikörper**Katalog-Nr.: APRab11252**

Nur für Forschungszwecke.

Zusammenfassung

Beschreibung	polyklonaler Kaninchenantikörper
Host	Kaninchen
Anwendung	WB,IHC
Reaktivität	Mensch, Maus
Konjugation	Unkonjugiert
Modifikation	Unverändert
Isotyp	IgG
Klonalität	Polyklonal
Form	Flüssig
Konzentration	1 mg/ml
Lagerung	Aliquotieren und bei -20°C lagern (12 Monate haltbar).Frost/Tau-Zyklen vermeiden.
Versand	Eisbeutel
Puffer	Flüssigkeit in PBS mit 50 % Glycerin und 0,02 % Konservierungsmittel vom neuen Typ N.
Aufreinigung	Affinitätsreinigung

Anwendung

Verdünnungsverhältnis WB 1:500-1:2000,IHC 1:50-1:200

tnis

Molekulargewicht 57kDa

Antigen-Informationen

Genname	GADL1
Alternative Namen	Glutamate decarboxylase-like protein 1 (EC 4.1.1.-)
Gen-ID	339896.0
SwissProt ID	Q6ZQY3
Immunogen	Synthetisiertes Peptid, abgeleitet vom humanen N-terminalen GADL1

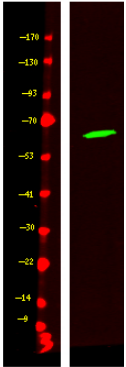
Hintergrund

Kann die Decarboxylierung von L-Aspartat, 3-Sulfino-L-alanin (Cysteinsulfinsäure) und L-Cysteat zu β -Alanin, Hypotaurin bzw. Taurin katalysieren. Zeigt keine Decarboxylierungsaktivität gegenüber Glutamat.

Forschungsbereich

-

Bilddaten



Western-Blot-Analyse der HeLa-Zellyse unter Verwendung eines polyklonalen Kaninchen-Antikörpers gegen GADL1 in einer Verdünnung von 1:1000.