
Produktname: GABAA Ry1 Kaninchen Polyklonaler Antikörper**Katalog-Nr.: APRab11238**

Nur für Forschungszwecke.

Zusammenfassung

| | |
|----------------------|--|
| Beschreibung | polyklonaler Kaninchenantikörper |
| Host | Kaninchen |
| Anwendung | WB,IHC,ICC/IF,ELISA |
| Reaktivität | Mensch, Maus, Ratte |
| Konjugation | Unkonjugiert |
| Modifikation | Unverändert |
| Isotyp | IgG |
| Klonalität | Polyklonal |
| Form | Flüssig |
| Konzentration | 1 mg/ml |
| Lagerung | Aliquotieren und bei -20°C lagern (12 Monate haltbar).Frost/Tau-Zyklen vermeiden. |
| Versand | Eisbeutel |
| Puffer | Flüssigkeit in PBS mit 50 % Glycerin, 0,5 % Schutzprotein und 0,02 % Konservierungsmittel vom neuen Typ N. |
| Aufreinigung | Affinitätsreinigung |

Anwendung

| | |
|------------------------------|---|
| Verdünnungsverhältnis | WB 1:500-1:2000,IHC 1:100-1:300,ICC/IF 1:50-1:200,ELISA 1:10000-1:20000 |
| Molekulargewicht | 54kDa |

Antigen-Informationen

| | |
|--------------------------|--|
| Genname | GABRG1 |
| Alternative Namen | GABRG1; Gamma-aminobutyric acid receptor subunit gamma-1; GABA(A) receptor subunit gamma-1 |
| Gen-ID | 2565.0 |
| SwissProt ID | Q8N1C3 |
| Immunogen | Das Antiserum wurde gegen ein synthetisches Peptid, abgeleitet von humanem GABRG1, hergestellt. Aminosäurebereich: 11-60 |

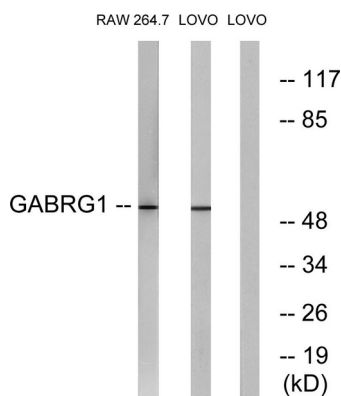
Hintergrund

Das von diesem Gen kodierte Protein gehört zur Familie der ligandengesteuerten Ionenkanäle. Es ist ein integrales Membranprotein und spielt eine wichtige Rolle bei der Hemmung der Neurotransmission durch Bindung an den Benzodiazepinrezeptor und Öffnung eines integralen Chloridkanals. Dieses Gen befindet sich zusammen mit drei weiteren Familienmitgliedern auf Chromosom 4. [bereitgestellt von RefSeq, Juli 2008] Funktion: GABA, der wichtigste inhibitorische Neurotransmitter im Gehirn von Wirbeltieren, vermittelt die neuronale Hemmung durch Bindung an den GABA/Benzodiazepinrezeptor und Öffnung eines integralen Chloridkanals. Sonstiges: Diese Untereinheit trägt die Benzodiazepin-Bindungsstelle. Online-Informationen: Forbidden Fruit – Ausgabe 56, März 2005. PTM: Kann palmitoyliert sein. Ähnlichkeit: Gehört zur Familie der ligandengesteuerten Ionenkanäle (TC 1.A.9). Untereinheit: Im Allgemeinen pentamer. Es gibt fünf Arten von GABA(A)-Rezeptorketten: Alpha, Beta, Gamma, Delta und Rho.

Forschungsbereich

Wechselwirkung zwischen neuroaktivem Ligand und Rezeptor;

Bilddaten



Western-Blot-Analyse von Lysaten aus LOVO- und RAW264.7-Zellen unter Verwendung des GABRG1-Antikörpers. Die Spur rechts ist mit dem synthetisierten Peptid blockiert.