
Produktname: GABAA R α 6 Kaninchen Polyklonaler Antikörper**Katalog-Nr.: APRab11235**

Nur für Forschungszwecke.

Zusammenfassung

Beschreibung	polyklonaler Kaninchenantikörper
Host	Kaninchen
Anwendung	WB,ELISA
Reaktivität	Mensch, Maus, Ratte
Konjugation	Unkonjugiert
Modifikation	Unverändert
Isotyp	IgG
Klonalität	Polyklonal
Form	Flüssig
Konzentration	1 mg/ml
Lagerung	Aliquotieren und bei -20°C lagern (12 Monate haltbar).Frost/Tau-Zyklen vermeiden.
Versand	Eisbeutel
Puffer	Flüssigkeit in PBS mit 50 % Glycerin, 0,5 % Schutzprotein und 0,02 % Konservierungsmittel vom neuen Typ N.
Aufreinigung	Affinitätsreinigung

Anwendung

Verdünnungsverhältnis	WB 1:500-1:2000,ELISA 1:20000-1:40000
Molekulargewicht	51kDa

Antigen-Informationen

Genname	GABRA6
Alternative Namen	GABRA6; Gamma-aminobutyric acid receptor subunit alpha-6; GABA(A) receptor subunit alpha-6
Gen-ID	2559.0
SwissProt ID	Q16445
Immunogen	Das Antiserum wurde gegen ein synthetisches Peptid, abgeleitet von humanem GABRA6, hergestellt. Aminosäurebereich: 61–110

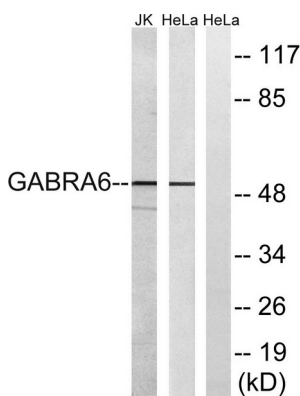
Hintergrund

GABA ist der wichtigste inhibitorische Neurotransmitter im Säugetiergehirn. Er wirkt an GABA-A-Rezeptoren, die ligandengesteuerte Chloridkanäle sind. Die Chloridleitfähigkeit dieser Kanäle kann durch Substanzen wie Benzodiazepine, die an den GABA-A-Rezeptor binden, moduliert werden. Mindestens 16 verschiedene Untereinheiten von GABA-A-Rezeptoren wurden identifiziert. [bereitgestellt von RefSeq, Juli 2008] Funktion: GABA, der wichtigste inhibitorische Neurotransmitter im Wirbeltiergehirn, vermittelt neuronale Hemmung durch Bindung an den GABA/Benzodiazepin-Rezeptor und Öffnung eines integralen Chloridkanals. Online-Information: Forbidden Fruit – Ausgabe 56, März 2005. Ähnlichkeit: Gehört zur Familie der ligandengesteuerten Ionenkanäle (TC 1.A.9). Untereinheit: Bindet an UBQLN1 (aufgrund von Ähnlichkeit). Im Allgemeinen pentamer. Es gibt fünf Arten von GABA(A)-Rezeptorketten: Alpha, Beta, Gamma, Delta und Rho.

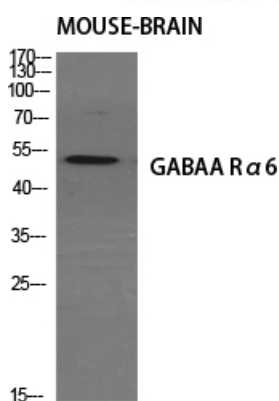
Forschungsbereich

Wechselwirkung zwischen neuroaktivem Ligand und Rezeptor;

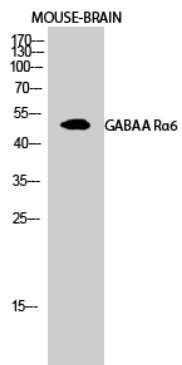
Bilddaten



Western-Blot-Analyse von Lysaten aus HeLa- und Jurkat-Zellen unter Verwendung des GABRA6-Antikörpers. Die Spur rechts ist mit dem synthetisierten Peptid blockiert.



Western-Blot-Analyse verschiedener Zellen unter Verwendung eines polyklonalen GABAA R α 6-Antikörpers in einer Verdünnung von 1:500



Western-Blot-Analyse von Mausgehirnzellen unter Verwendung eines polyklonalen GABAA R α 6-Antikörpers in einer Verdünnung von 1:500