

---

**Produktname: Gab 2/4 Kaninchen-Polyclonal-Antikörper****Katalog-Nr.: APRab11225**

Nur für Forschungszwecke.

**Zusammenfassung**

<b>Beschreibung</b>	polyklonaler Kaninchenantikörper
<b>Host</b>	Kaninchen
<b>Anwendung</b>	WB,IHC,ICC/IF,ELISA
<b>Reaktivität</b>	Mensch, Ratte, Maus
<b>Konjugation</b>	Unkonjugiert
<b>Modifikation</b>	Unverändert
<b>Isotyp</b>	IgG
<b>Klonalität</b>	Polyklonal
<b>Form</b>	Flüssig
<b>Konzentration</b>	1 mg/ml
<b>Lagerung</b>	Aliquotieren und bei -20°C lagern (12 Monate haltbar).Frost/Tau-Zyklen vermeiden.
<b>Versand</b>	Eisbeutel
<b>Puffer</b>	Flüssigkeit in PBS mit 50 % Glycerin, 0,5 % Schutzprotein und 0,02 % Konservierungsmittel vom neuen Typ N.
<b>Aufreinigung</b>	Affinitätsreinigung

**Anwendung**

<b>Verdünnungsverhältnis</b>	WB 1:500-1:2000,IHC 1:100-1:300,ICC/IF 1:50-1:200,ELISA 1:20000-1:40000
<b>Molekulargewicht</b>	62kDa

**Antigen-Informationen**

<b>Genname</b>	GAB2/GAB4 GAB4; GRB2-associated-binding protein 4; GRB2-associated binder 2-like; GAB2-like; GRB2-associated binder 4; GRB2-associated-binding protein 2-like; Growth factor receptor bound protein 2-associated protein 4; GAB2; KIAA0571; GRB2-associate
<b>Alternative Namen</b>	
<b>Gen-ID</b>	128954.0
<b>SwissProt ID</b>	Q2WGN9/Q9UQC2
<b>Immunogen</b>	Das Antiserum wurde gegen ein synthetisches Peptid, abgeleitet von humanem GAB2, hergestellt. Aminosäurebereich: 21–70

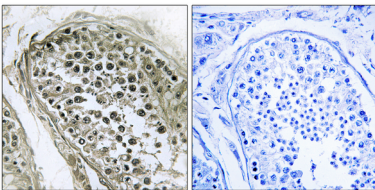
## Hintergrund

Ähnlichkeit: Gehört zur GAB-Familie., Ähnlichkeit: Enthält 1 PH-Domäne., Ähnlichkeit: Gehört zur GAB-Familie., Ähnlichkeit: Enthält 1 PH-Domäne.

## Forschungsbereich

-

## Bilddaten



Immunhistochemische Analyse von in Paraffin eingebettetem menschlichem Ösophagusgewebe unter Verwendung des GAB4-Antikörpers. Das Bild rechts zeigt eine Blockierung mit dem synthetisierten Peptid.