
Produktname: G3BP2 Kaninchen-Polyclonal-Antikörper**Katalog-Nr.: APRab11213**

Nur für Forschungszwecke.

Zusammenfassung

Beschreibung	polyklonaler Kaninchenantikörper
Host	Kaninchen
Anwendung	WB,ELISA
Reaktivität	Mensch, Maus
Konjugation	Unkonjugiert
Modifikation	Unverändert
Isotyp	IgG
Klonalität	Polyklonal
Form	Flüssig
Konzentration	1 mg/ml
Lagerung	Aliquotieren und bei -20°C lagern (12 Monate haltbar).Frost/Tau-Zyklen vermeiden.
Versand	Eisbeutel
Puffer	Flüssigkeit in PBS mit 50 % Glycerin, 0,5 % Schutzprotein und 0,02 % Konservierungsmittel vom neuen Typ N.
Aufreinigung	Affinitätsreinigung

Anwendung

Verdünnungsverhältnis	WB 1:500-1:2000,ELISA 1:5000-1:20000
Molekulargewicht	55kDa

Antigen-Informationen

Genname	G3BP2
Alternative Namen	G3BP2; KIAA0660; Ras GTPase-activating protein-binding protein 2; G3BP-2; GAP SH3 domain-binding protein 2
Gen-ID	9908.0
SwissProt ID	Q9UN86
Immunogen	Das Antiserum wurde gegen ein synthetisches Peptid hergestellt, das vom humanen G3BP2 abgeleitet ist. Aminosäurebereich: 433–482

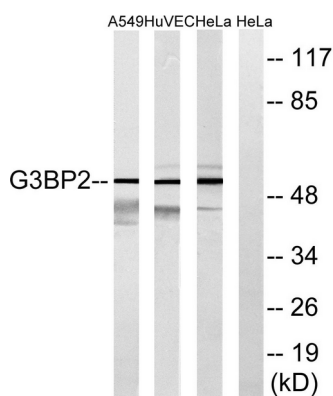
Hintergrund

Funktion: Wahrscheinliches Gerüstprotein, das am mRNA-Transport beteiligt sein könnte. PTM: Arg-457 und Arg-468 sind dimethyliert, wahrscheinlich zu asymmetrischem Dimethylarginin. Ähnlichkeit: Enthält eine NTF2-Domäne. Ähnlichkeit: Enthält eine RRM-Domäne (RNA-Erkennungsmotiv). Untereinheit: Bindet an die N-terminale Domäne von I- κ B- α .

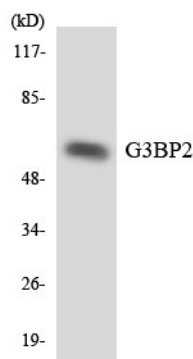
Forschungsbereich

-

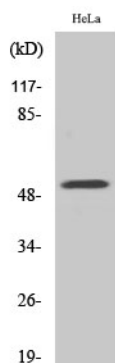
Bilddaten



Western-Blot-Analyse von Lysaten aus HeLa-, HUVEC- und A549-Zellen unter Verwendung des G3BP2-Antikörpers. Die Spur rechts ist mit dem synthetisierten Peptid blockiert.



Western-Blot-Analyse der Lysate aus HeLa-Zellen unter Verwendung des G3BP2-Antikörpers.



Western-Blot-Analyse verschiedener Zellen unter Verwendung des polyklonalen G3BP2-Antikörpers