
Produktname: Fyb Kaninchen-Polyclonal-Antikörper**Katalog-Nr.: APRab11203**

Nur für Forschungszwecke.

Zusammenfassung

Beschreibung	polyklonaler Kaninchenantikörper
Host	Kaninchen
Anwendung	WB,ELISA
Reaktivität	Mensch, Maus, Ratte
Konjugation	Unkonjugiert
Modifikation	Unverändert
Isotyp	IgG
Klonalität	Polyklonal
Form	Flüssig
Konzentration	1 mg/ml
Lagerung	Aliquotieren und bei -20°C lagern (12 Monate haltbar).Frost/Tau-Zyklen vermeiden.
Versand	Eisbeutel
Puffer	Flüssigkeit in PBS mit 50 % Glycerin, 0,5 % Schutzprotein und 0,02 % Konservierungsmittel vom neuen Typ N.
Aufreinigung	Affinitätsreinigung

Anwendung

Verdünnungsverhältnis	WB 1:500-1:2000,ELISA 1:20000-1:40000
Molekulargewicht	85kDa

Antigen-Informationen

Genname	FYB FYB; SLAP130; FYN-binding protein; Adhesion and degranulation promoting adaptor
Alternative Namen	protein; ADAP; FYB-120/130; p120/p130; FYN-T-binding protein; SLAP-130; SLP-76-associated phosphoprotein
Gen-ID	2533.0
SwissProt ID	O15117
Immunogen	Synthetisiertes Peptid, abgeleitet von Fyb, Aminosäurebereich: 620-700

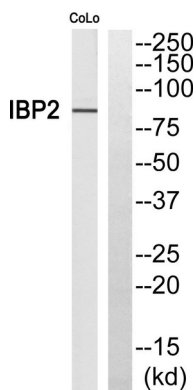
Hintergrund

Das von diesem Gen kodierte Protein ist ein Adapterprotein für die FYN- und LCP2-Signalwege in T-Zellen. Es ist an der Thrombozytenaktivierung beteiligt und reguliert die Expression von Interleukin-2. Für dieses Gen wurden drei Transkriptvarianten gefunden, die für verschiedene Isoformen kodieren. [bereitgestellt von RefSeq, Juli 2011] Funktion: Es fungiert als Adapterprotein der FYN- und LCP2-Signalwege in T-Zellen. Es moduliert die Expression von Interleukin-2 (IL-2). Es ist an der Thrombozytenaktivierung beteiligt und verhindert den Abbau von SKAP1 und SKAP2. PTM: Die Bindung an den T-Zell-Rezeptor führt zu einer erhöhten Tyrosinphosphorylierung. Ähnlichkeit: Es enthält eine SH3-Domäne. Untereinheit: Es ist Bestandteil eines Komplexes aus SKAP2, FYB und PTPNS1. Es ist außerdem Bestandteil eines Komplexes aus SKAP2, FYB und LILRB3 (aufgrund von Ähnlichkeit). Interagiert mit FYN, LCP2, SKAP1 und SKAP2. Gewebespezifität: Wird in hämatopoetischen Geweben wie myeloiden Zellen und T-Zellen, Milz und Thymus exprimiert. Wird weder in B-Zellen noch in nicht-lymphatischen Geweben exprimiert.

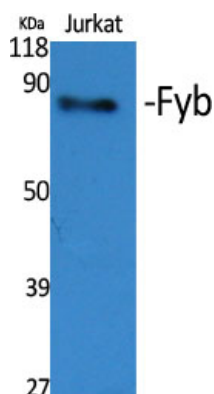
Forschungsbereich

Signaltransduktion

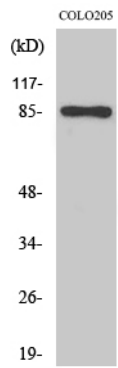
Bilddaten



Western-Blot-Analyse des FYB-Antikörpers. Die Spur rechts ist mit dem FYB-Peptid blockiert.



Western-Blot-Analyse verschiedener Zellen unter Verwendung des polyklonalen Fyb-Antikörpers



Western-Blot-Analyse von COLO205-Zellen unter Verwendung des polyklonalen Fyb-Antikörpers