

Produktname: Frizzled-8 Kaninchen-Polyclonal-Antikörper**Katalog-Nr.: APRab11149**

Nur für Forschungszwecke.

Zusammenfassung

Beschreibung	polyklonaler Kaninchenantikörper
Host	Kaninchen
Anwendung	WB,IHC,ICC/IF,ELISA
Reaktivität	Mensch, Maus, Ratte
Konjugation	Unkonjugiert
Modifikation	Unverändert
Isotyp	IgG
Klonalität	Polyklonal
Form	Flüssig
Konzentration	1 mg/ml
Lagerung	Aliquotieren und bei -20°C lagern (12 Monate haltbar).Frost/Tau-Zyklen vermeiden.
Versand	Eisbeutel
Puffer	Flüssigkeit in PBS mit 50 % Glycerin, 0,5 % Schutzprotein und 0,02 % Konservierungsmittel vom neuen Typ N.
Aufreinigung	Affinitätsreinigung

Anwendung

Verdünnungsverhältnis	WB 1:500-1:2000,IHC 1:100-1:300,ICC/IF 1:50-1:200,ELISA 1:5000-1:10000
Molekulargewicht	70kDa

Antigen-Informationen

Genname	FZD8
Alternative Namen	FZD8; Frizzled-8; Fz-8; hFz8
Gen-ID	8325.0
SwissProt ID	Q9H461
Immunogen	Das Antiserum wurde gegen ein synthetisches Peptid, abgeleitet von humanem FZD8, hergestellt. Aminosäurebereich: 486–535

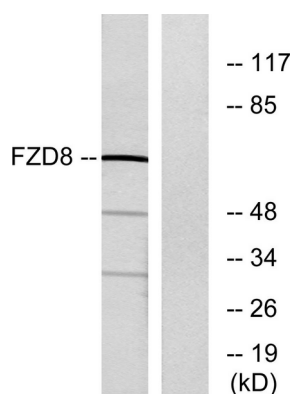
Hintergrund

Frizzled-Rezeptor 8 (FZD8) Homo sapiens. Dieses intronlose Gen gehört zur Frizzled-Genfamilie. Mitglieder dieser Familie kodieren für Sieben-Transmembran-Domänen-Proteine, die Rezeptoren für Signalproteine der Wiggless-Typ-MMTV-Integrationsstellenfamilie sind. Die meisten Frizzled-Rezeptoren sind an den kanonischen β -Catenin-Signalweg gekoppelt. Dieses Gen wird in zwei humanen Krebszelllinien stark exprimiert, was darauf hindeutet, dass es bei verschiedenen Krebsarten eine Rolle spielen könnte. Die Kristallstruktur der extrazellulären cysteinreichen Domäne eines ähnlichen Mausproteins wurde bestimmt. [bereitgestellt von RefSeq, Juli 2008]. Domäne: Das Lys-Thr-X-X-X-Trp-Motiv ist an der Aktivierung des Wnt/ β -Catenin-Signalwegs beteiligt. Domäne: Die FZ-Domäne bindet Wnt-Liganden. Domäne: Das PDZ-Bindungsmotiv vermittelt die Interaktion mit GPC. Funktion: Rezeptor für Wnt-Proteine. Die meisten Frizzled-Rezeptoren sind an den kanonischen β -Catenin-Signalweg gekoppelt, was zur Aktivierung von Disheveled-Proteinen, zur Hemmung der GSK-3-Kinase, zur nukleären Akkumulation von β -Catenin und zur Aktivierung von Wnt-Zielgenen führt. Für einige Familienmitglieder wurde ein zweiter Signalweg beobachtet, der PKC und Kalziumflüsse involviert. Es ist jedoch noch unklar, ob es sich dabei um einen eigenständigen Signalweg handelt oder ob er in den kanonischen Signalweg integriert werden kann, da PKC für die Wnt-vermittelte Inaktivierung der GSK-3-Kinase erforderlich zu sein scheint. Beide Signalwege scheinen Interaktionen mit G-Proteinen zu beinhalten. Sie könnten an der Transduktion und interzellulären Übertragung von Polaritätsinformationen während der Gewebemorphogenese und/oder in differenzierten Geweben beteiligt sein. Ähnlichkeit: Gehört zur Familie der G-Protein-gekoppelten Rezeptoren Fz/Smo. Ähnlichkeit: Enthält eine FZ-Domäne (Frizzled). Untereinheit: Interagiert mit GPC. Interagiert mit RSPO1 und RSPO3. Gewebespezifität: Am häufigsten in der fetalen Niere, gefolgt von Gehirn und Lunge. In adulten Geweben wird es in Niere, Herz, Pankreas und Skelettmuskulatur exprimiert.

Forschungsbereich

WNT;WNT-T-Zelle;Melanogenese;Signalwege bei Krebs;Kolonrektalkarzinom;Basalzellkarzinom;

Bilddaten



Western-Blot-Analyse von Lysaten aus Jurkat-Zellen unter Verwendung des FZD8-Antikörpers. Die Spur rechts ist mit dem synthetisierten Peptid blockiert.