

Produktname: Frizzled-3 Kaninchen-Polyclonal-Antikörper**Katalog-Nr.: APRab11142**

Nur für Forschungszwecke.

Zusammenfassung

Beschreibung	polyklonaler Kaninchenantikörper
Host	Kaninchen
Anwendung	WB,ICC/IF,ELISA
Reaktivität	Mensch, Maus
Konjugation	Unkonjugiert
Modifikation	Unverändert
Isotyp	IgG
Klonalität	Polyklonal
Form	Flüssig
Konzentration	1 mg/ml
Lagerung	Aliquotieren und bei -20°C lagern (12 Monate haltbar).Frost/Tau-Zyklen vermeiden.
Versand	Eisbeutel
Puffer	Flüssigkeit in PBS mit 50 % Glycerin, 0,5 % Schutzprotein und 0,02 % Konservierungsmittel vom neuen Typ N.
Aufreinigung	Affinitätsreinigung

Anwendung

Verdünnungsverhältnis	WB 1:500-1:2000,ICC/IF 1:200-1:1000,ELISA 1:5000-1:20000
Molekulargewicht	76kDa

Antigen-Informationen

Genname	FZD3
Alternative Namen	FZD3; Frizzled-3; Fz-3; hFz3
Gen-ID	7976.0
SwissProt ID	Q9NPG1
Immunogen	Das Antiserum wurde gegen ein synthetisches Peptid, abgeleitet von humanem FZD3, hergestellt. Aminosäurebereich: 141–190

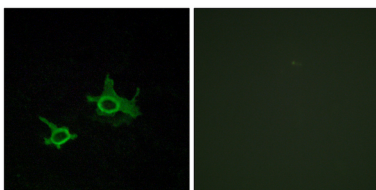
Hintergrund

Frizzled-Rezeptor 3 (FZD3) Homo sapiens. Dieses Gen gehört zur Frizzled-Genfamilie. Mitglieder dieser Familie kodieren für Sieben-Transmembran-Domänen-Proteine, die Rezeptoren für die Wnt/ β -Catenin-Signalproteinfamilie vom Typ Wt (Wingless-MMTV) sind. Die meisten Frizzled-Rezeptoren sind an den kanonischen β -Catenin-Signalweg gekoppelt. Die Funktion dieses Proteins ist unbekannt, es könnte jedoch eine Rolle in der Entwicklung der Haarfollikel von Säugetieren spielen. Alternatives Spleißen führt zu mehreren Transkriptvarianten. Dieses Gen ist ein Suszeptibilitätslocus für Schizophrenie. [bereitgestellt von RefSeq, Dez. 2010] Domäne: Das Lys-Thr-X-X-X-Trp-Motiv ist an der Aktivierung des Wnt/ β -Catenin-Signalwegs beteiligt. Domäne: Die FZ-Domäne ist an der Bindung von Wnt-Liganden beteiligt. Funktion: Rezeptor für Wnt-Proteine. Die meisten Frizzled-Rezeptoren sind an den kanonischen β -Catenin-Signalweg gekoppelt, was zur Aktivierung von Disheveled-Proteinen, zur Hemmung der GSK-3-Kinase, zur nukleären Akkumulation von β -Catenin und zur Aktivierung von Wnt-Zielgenen führt. Für einige Familienmitglieder wurde ein zweiter Signalweg beobachtet, der PKC und Kalziumflüsse involviert. Es ist jedoch noch unklar, ob es sich dabei um einen eigenständigen Signalweg handelt oder ob er in den kanonischen Signalweg integriert werden kann, da PKC für die Wnt-vermittelte Inaktivierung der GSK-3-Kinase erforderlich zu sein scheint. Beide Signalwege scheinen Interaktionen mit G-Proteinen zu beinhalten. Könnte an der Transduktion und interzellulären Übertragung von Polaritätsinformationen während der Gewebemorphogenese und/oder in differenzierten Geweben beteiligt sein. Ähnlichkeit: Gehört zur G-Protein-gekoppelten Rezeptorfamilie Fz/Smo. Ähnlichkeit: Enthält eine FZ-Domäne (Frizzled-Domäne). Untereinheit: Interagiert mit VANGL2. Gewebespezifität: Weit verbreitet exprimiert. Relativ hohe Expression im ZNS, einschließlich Regionen des limbischen Systems, in Niere, Pankreas, Skelettmuskulatur, Uterus und Hoden.

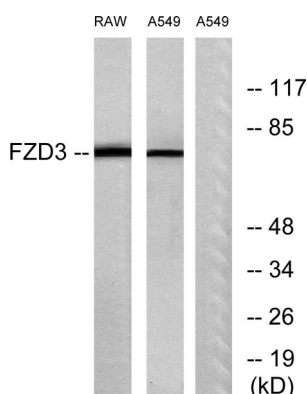
Forschungsbereich

WNT;WNT-T-Zelle;Melanogenese;Signalwege bei Krebs;Kolorektalkarzinom;Basalzellkarzinom;

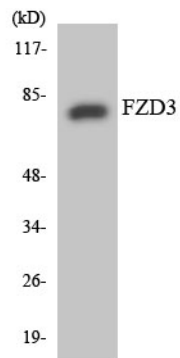
Bilddaten



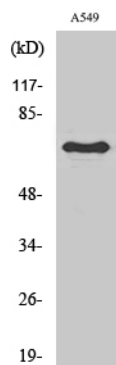
Immunfluoreszenzanalyse von COS7-Zellen mit dem FZD3-Antikörper. Das Bild rechts zeigt eine Blockierung mit dem synthetisierten Peptid.



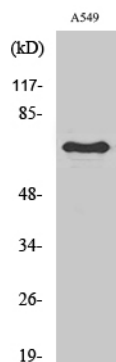
Western-Blot-Analyse von Lysaten aus A549- und RAW264.7-Zellen unter Verwendung des FZD3-Antikörpers. Die Spur rechts ist mit dem synthetisierten Peptid blockiert.



Western-Blot-Analyse der Lysate aus HeLa-Zellen unter Verwendung des FZD3-Antikörpers.



Western-Blot-Analyse verschiedener Zellen unter Verwendung des polyklonalen Frizzled-3-Antikörpers



Western-Blot-Analyse von RAW264.7-Zellen unter Verwendung des polyklonalen Frizzled-3-Antikörpers