
Produktname: Frizzled-1 Kaninchen-Polyclonal-Antikörper**Katalog-Nr.: APRab11139**

Nur für Forschungszwecke.

Zusammenfassung

Beschreibung	polyklonaler Kaninchenantikörper
Host	Kaninchen
Anwendung	WB,ICC/IF,ELISA
Reaktivität	Mensch, Ratte, Maus, Reis
Konjugation	Unkonjugiert
Modifikation	Unverändert
Isotyp	IgG
Klonalität	Polyklonal
Form	Flüssig
Konzentration	1 mg/ml
Lagerung	Aliquotieren und bei -20°C lagern (12 Monate haltbar).Frost/Tau-Zyklen vermeiden.
Versand	Eisbeutel
Puffer	Flüssigkeit in PBS mit 50 % Glycerin, 0,5 % Schutzprotein und 0,02 % Konservierungsmittel vom neuen Typ N.
Aufreinigung	Affinitätsreinigung

Anwendung

Verdünnungsverhältnis	WB 1:500-1:2000,ICC/IF 1:200-1:1000,ELISA 1:5000-1:10000
Molekulargewicht	71kDa

Antigen-Informationen

Genname	FZD1
Alternative Namen	FZD1; Frizzled-1; Fz-1; hFz1; FzE1
Gen-ID	8321.0
SwissProt ID	Q9UP38
Immunogen	Das Antiserum wurde gegen ein synthetisches Peptid, abgeleitet von humanem FZD1, hergestellt. Aminosäurebereich: 15–64

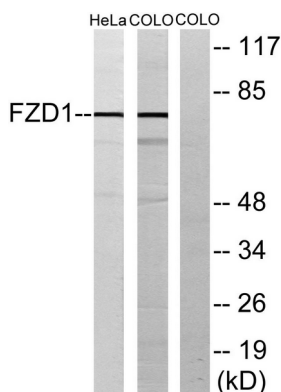
Hintergrund

Frizzled-Rezeptor 1 (FZD1) Homo sapiens. Mitglieder der Frizzled-Genfamilie kodieren für 7-Transmembran-Domänen-Proteine, die als Rezeptoren für Wnt-Signalproteine fungieren. Das FZD1-Protein besitzt ein Signalpeptid, eine cysteinreiche Domäne im N-terminalen extrazellulären Bereich, 7 Transmembrandomänen und ein C-terminales PDZ-Domänen-Bindungsmotiv. Das FZD1-Transkript wird in verschiedenen Geweben exprimiert. [bereitgestellt von RefSeq, Juli 2008], Domäne: Das Lys-Thr-X-X-X-Trp-Motiv ist an der Aktivierung des Wnt/ β -Catenin-Signalwegs beteiligt. Domäne: Die FZ-Domäne bindet an Wnt-Liganden. Funktion: Rezeptor für Wnt-Proteine. Die meisten Frizzled-Rezeptoren sind an den kanonischen β -Catenin-Signalweg gekoppelt, was zur Aktivierung von Disheveled-Proteinen, zur Hemmung der GSK-3-Kinase, zur nukleären Akkumulation von β -Catenin und zur Aktivierung von Wnt-Zielgenen führt. Für einige Familienmitglieder wurde ein zweiter Signalweg beobachtet, der PKC und Kalziumflüsse involviert. Es ist jedoch noch unklar, ob es sich dabei um einen eigenständigen Signalweg handelt oder ob er in den kanonischen Signalweg integriert werden kann, da PKC für die Wnt-vermittelte Inaktivierung der GSK-3-Kinase erforderlich zu sein scheint. Beide Signalwege scheinen Interaktionen mit G-Proteinen zu beinhalten. Sie könnten an der Transduktion und interzellulären Übertragung von Polaritätsinformationen während der Gewebemorphogenese und/oder in differenzierten Geweben beteiligt sein. Aktiviert durch Wnt3A, Wnt3, Wnt1 und in geringerem Maße durch Wnt2, jedoch nicht durch Wnt4, Wnt5A, Wnt5B, Wnt6, Wnt7A oder Wnt7B. Ähnlichkeit: Gehört zur Familie der G-Protein-gekoppelten Rezeptoren Fz/Smo. Ähnlichkeit: Enthält eine FZ-Domäne (Frizzled-Domäne). Gewebespezifität: Wird im Herzen, der Plazenta, der Lunge, der Niere, der Bauchspeicheldrüse, der Prostata und den Eierstöcken von Erwachsenen sowie in der fetalen Lunge und Niere exprimiert.

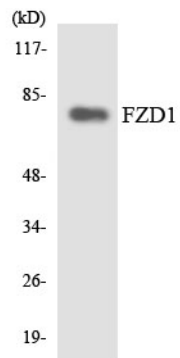
Forschungsbereich

WNT;WNT-T-Zelle;Melanogenese;Signalwege bei Krebs;Kolonkarzinom;Basalzellkarzinom;

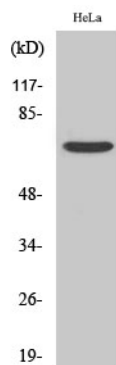
Bilddaten



Western-Blot-Analyse von Lysaten aus HeLa- und COLO205-Zellen unter Verwendung des FZD1-Antikörpers. Die Spur rechts ist mit dem synthetisierten Peptid blockiert.



Western-Blot-Analyse der Lysate aus HT-29-Zellen unter Verwendung des FZD1-Antikörpers.



Western-Blot-Analyse verschiedener Zellen unter Verwendung des polyklonalen Frizzled-1-Antikörpers