

Produktname: FBNP4 Kaninchen-Polyclonal-Antikörper**Katalog-Nr.: APRab11053**

Nur für Forschungszwecke.

Zusammenfassung

Beschreibung	polyklonaler Kaninchenantikörper
Host	Kaninchen
Anwendung	WB,ELISA
Reaktivität	Mensch, Maus
Konjugation	Unkonjugiert
Modifikation	Unverändert
Isotyp	IgG
Klonalität	Polyklonal
Form	Flüssig
Konzentration	1 mg/ml
Lagerung	Aliquotieren und bei -20°C lagern (12 Monate haltbar).Frost/Tau-Zyklen vermeiden.
Versand	Eisbeutel
Puffer	Flüssigkeit in PBS mit 50 % Glycerin und 0,02 % Konservierungsmittel vom neuen Typ N.
Aufreinigung	Affinitätsreinigung

Anwendung

Verdünnungsverhältnis WB 1:500-1:2000,ELISA 1:5000-1:20000

tnis

Molekulargewicht 111kDa

Antigen-Informationen

Genname FBNP4 FBP30 KIAA1014

Alternative Namen

Gen-ID 23360.0

SwissProt ID Q8N3X1

Immunogen Synthetisiertes Peptid, das von einem Teilbereich des menschlichen Proteins abgeleitet ist

Hintergrund

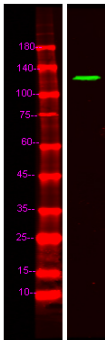
Domäne: Diese WW-Domänen interagieren mit Arg/Gly-reichen, Pro-reichen Domänen, die in verschiedenen WW-Domänen-bindenden Proteinen (WBPs) vorkommen. Die N-terminale WW-Domäne besitzt die höchste Ligandenbindungskapazität.

PTM: Phosphorylierung nach DNA-Schädigung, wahrscheinlich durch ATM oder ATR. Ähnlichkeit: Enthält zwei WW-Domänen. Untereinheit: Bindet FMN1. Interagiert mit den Arg/Gly-reichen, Pro-reichen Domänen von KHDRBS1/SAM68. Die Argininmethylierung in diesen Regionen hat keinen Einfluss auf diese Bindung. Die N-terminale WW-Domäne besitzt die höchste Ligandenbindungskapazität. PTM: Phosphorylierung nach DNA-Schädigung, wahrscheinlich durch ATM oder ATR. Ähnlichkeit: Enthält zwei WW-Domänen. Untereinheit: Bindet FMN1. Interagiert mit den Arg/Gly-reichen, Pro-reichen Regionen von KHDRBS1/SAM68. Die Argininmethylierung in diesen Regionen hat keinen Einfluss auf diese Bindung.

Forschungsbereich

-

Bilddaten



Western-Blot-Analyse der HeLa-Lyse mit primärem Antikörper in einer Verdünnung von 1:1000. Der sekundäre Antikörper wurde in einer Verdünnung von 1:10000 verwendet.