

Produktname: Flt3-L Kaninchen-Polyclonal-Antikörper**Katalog-Nr.: APRab11037**

Nur für Forschungszwecke.

Zusammenfassung

Beschreibung	polyklonaler Kaninchenantikörper
Host	Kaninchen
Anwendung	WB,IHC,ICC/IF,ELISA
Reaktivität	Mensch, Ratte, Maus
Konjugation	Unkonjugiert
Modifikation	Unverändert
Isotyp	IgG
Klonalität	Polyklonal
Form	Flüssig
Konzentration	1 mg/ml
Lagerung	Aliquotieren und bei -20°C lagern (12 Monate haltbar).Frost/Tau-Zyklen vermeiden.
Versand	Eisbeutel
Puffer	Flüssigkeit in PBS mit 50 % Glycerin, 0,5 % Schutzprotein und 0,02 % Konservierungsmittel vom neuen Typ N.
Aufreinigung	Affinitätsreinigung

Anwendung

Verdünnungsverhältnis	WB 1:500-1:2000,IHC 1:100-1:300,ICC/IF 1:50-1:200,ELISA 1:10000-1:20000
Molekulargewicht	26kDa

Antigen-Informationen

Genname	FLT3LG
Alternative Namen	FLT3LG; Fms-related tyrosine kinase 3 ligand; Flt3 ligand; Flt3L; SL cytokine
Gen-ID	2323.0
SwissProt ID	P49771
Immunogen	Das Antiserum wurde gegen ein synthetisches Peptid hergestellt, das vom humanen Flt3-Liganden abgeleitet ist. Aminosäurebereich: 171–220

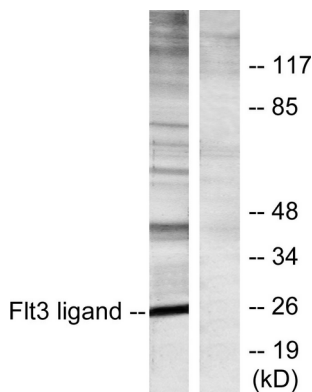
Hintergrund

Dendritische Zellen (DCs) bilden das Bindeglied zwischen angeborener und adaptiver Immunität, indem sie Pathogene erkennen und pathogenspezifische Immunantworten auslösen. FLT3LG reguliert die Entwicklung von DCs und ist besonders wichtig für plasmazytoide DCs und CD8-positive klassische DCs (siehe MIM 186910) sowie deren CD103-positive Gewebependants (ITGAE; MIM 604682) (Zusammenfassung von Sathaliyawala et al., 2010 [PubMed 20933441]). [bereitgestellt von OMIM, Jan. 2011] Funktion: Stimuliert die Proliferation früher hämatopoetischer Zellen. Wirkt synergistisch mit verschiedenen anderen Kolonie-stimulierenden Faktoren und Interleukinen. Untereinheit: Homodimer (Isoform 2).

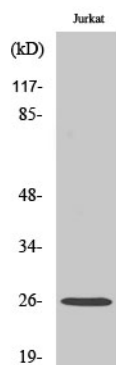
Forschungsbereich

Zytokin-Zytokinrezeptor-Interaktion; Hämatopoetische Zelllinie; Signalwege bei Krebs;

Bilddaten



Western-Blot-Analyse von Lysaten aus Jurkat-Zellen unter Verwendung eines Flt3-Liganden-Antikörpers. Die Spur rechts ist mit dem synthetisierten Peptid blockiert.



Western-Blot-Analyse verschiedener Zellen unter Verwendung des polyklonalen Flt3-L-Antikörpers